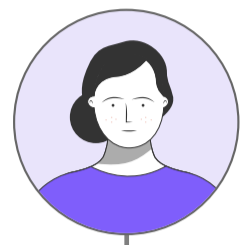


Mujeres en el Gobierno Federal

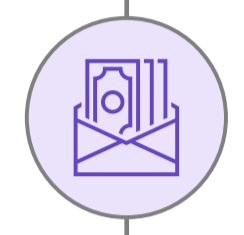
Más allá de la foto

Secretarías de Estado

Brechas de género



Mujeres



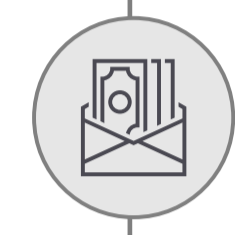
Ingreso promedio*
\$35,043



Plantilla laboral
79,888



Hombres

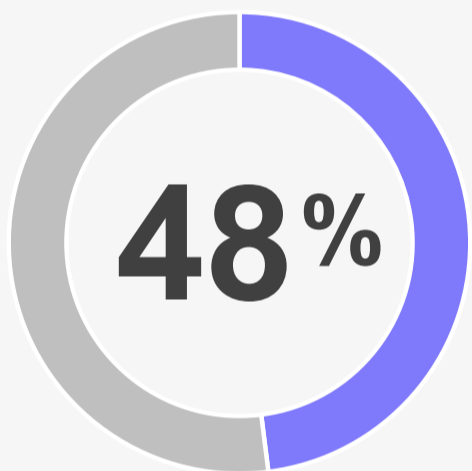


Ingreso promedio*
\$39,251



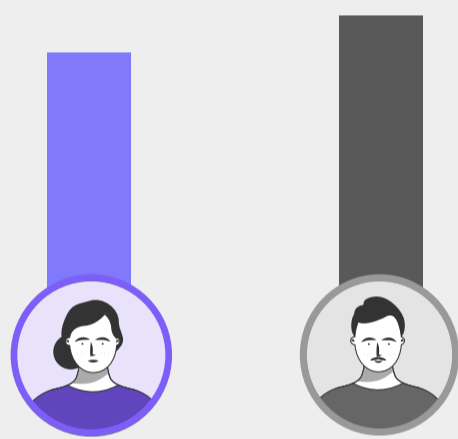
Plantilla laboral
85,122

PLANTILLA LABORAL



El 48% del personal que trabaja en las secretarías de Estado es mujer.

BRECHA SALARIAL



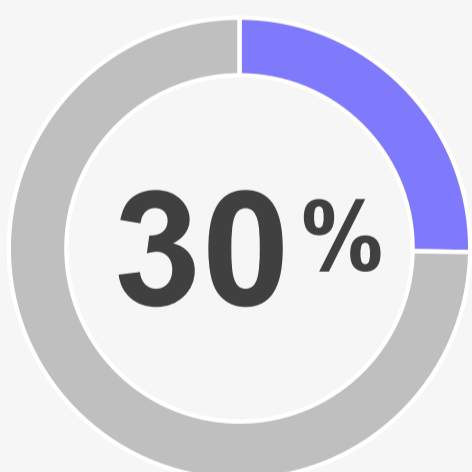
Una mujer gana **\$89 por cada \$100** que gana un hombre.

POR CADA 10 JEFES DE UNIDAD HAY TRES JEFAS DE UNIDAD

-60%

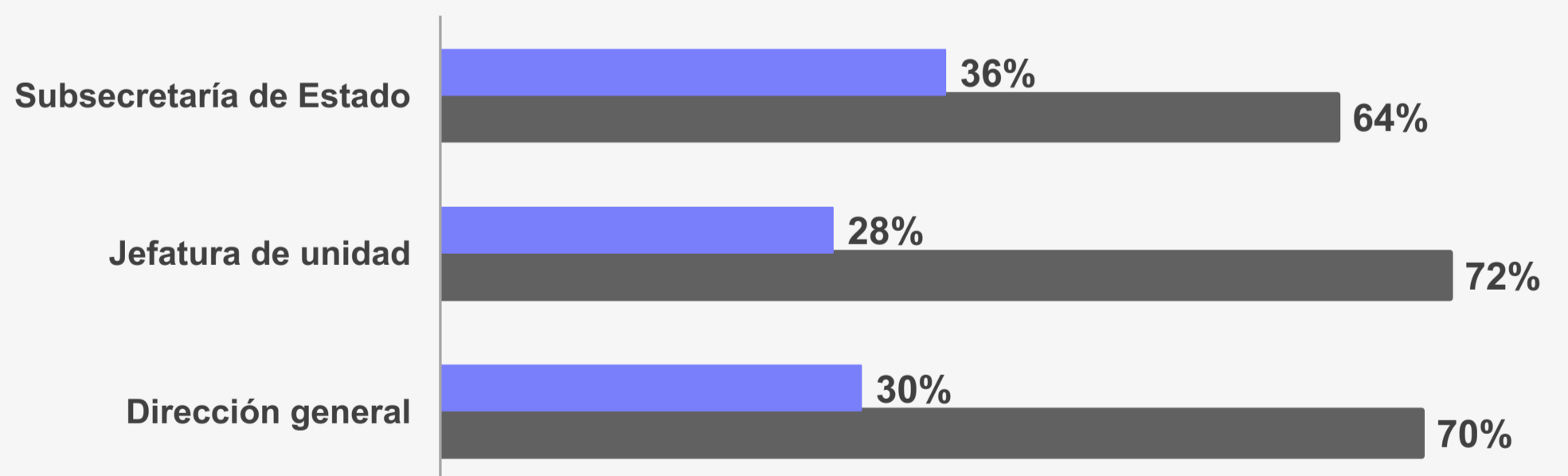
En las secretarías, el puesto con mayor brecha de género es la jefatura de unidad.

PUESTOS TITULARES

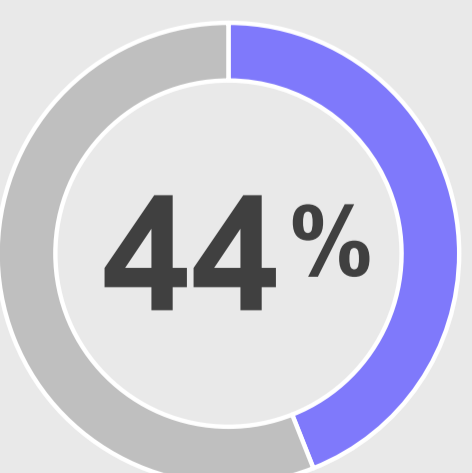


Las mujeres ocupan solo el 30% de los puestos directivos en las secretarías de Estado.

Hay pocas mujeres en las subsecretarías de Estado, y la proporción disminuye en las jefaturas y direcciones generales.



PUESTOS DE DIRECCIÓN MEDIA



44 de cada 100 puestos de dirección media son ocupados por mujeres.

El 47% de las jefaturas de departamento son ocupadas por mujeres, el último nivel de mando.



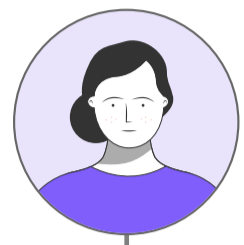
Fuente: elaborado por el IMCO con información de la Secretaría de la Función Pública. *El ingreso promedio se refiere a los puestos de mando y enlace. Nota: no incluye información de Defensa, Marina y Seguridad ya que los datos no son públicos. El 2% de los nombres de la muestra no fueron identificado con un sexo.

Mujeres en el Gobierno Federal

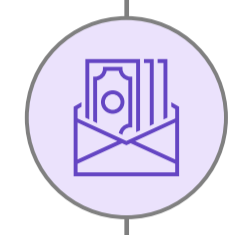
Más allá de la foto

Secretaría de Hacienda y Crédito Público

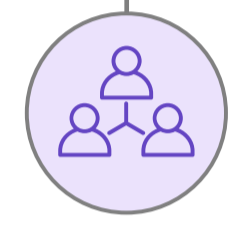
Titular: Arturo Herrera Gutiérrez



Mujeres



Ingreso promedio*
\$42,097



Plantilla laboral
2,329



Hombres

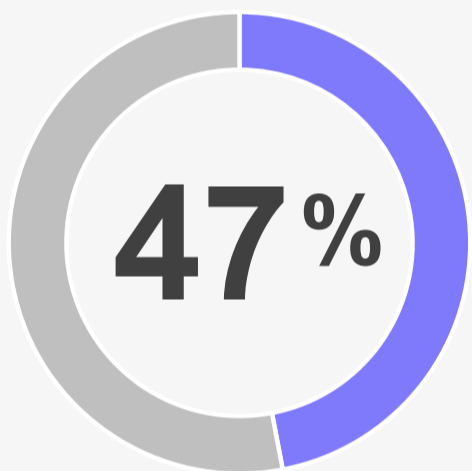


Ingreso promedio*
\$47,343



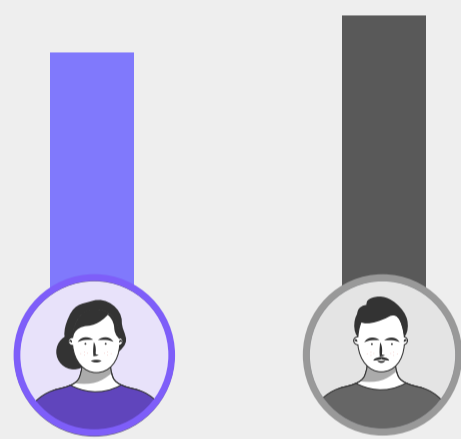
Plantilla laboral
2,568

PLANTILLA LABORAL



El 47% del personal que trabaja en Hacienda es mujer.

BRECHA SALARIAL



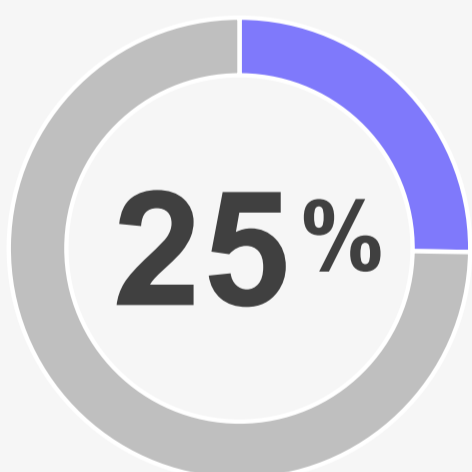
Una mujer gana **\$89 por cada \$100** que gana un hombre.

POR CADA 10 JEFES DE UNIDAD HAY TRES JEFAS DE UNIDAD

-71%

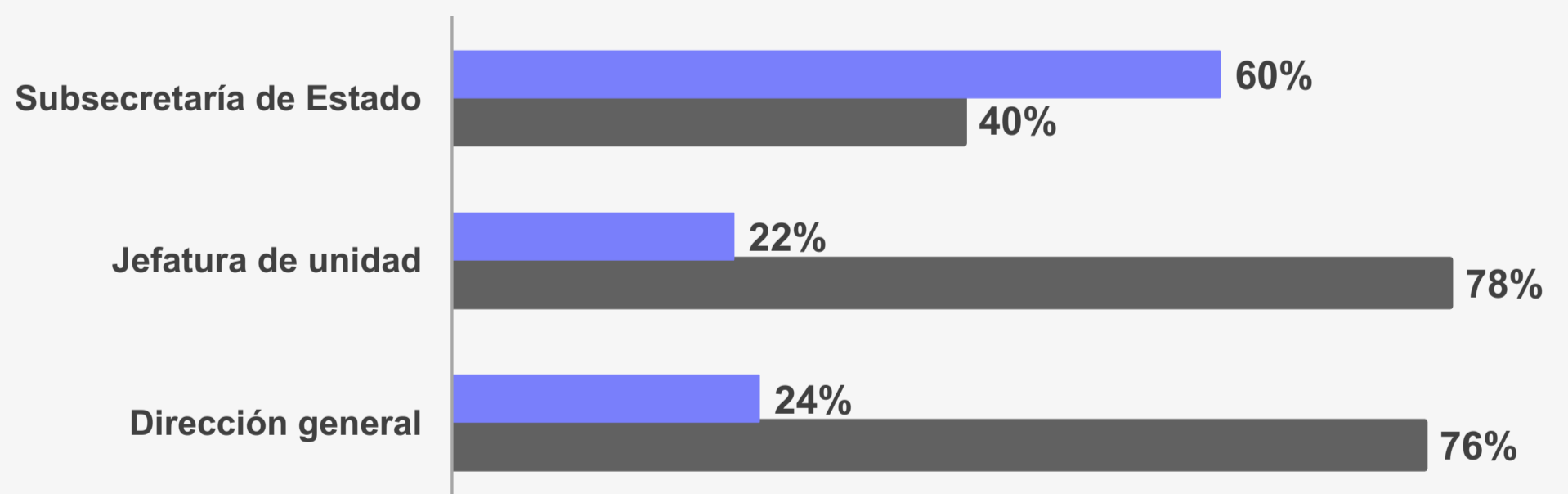
En Hacienda, el puesto con mayor brecha de género es la jefatura de unidad.

PUESTOS TITULARES

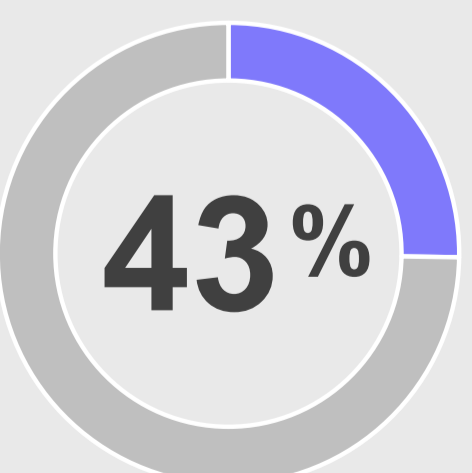


Las mujeres ocupan solo el 25% de los puestos directivos en Hacienda.

Hay más mujeres subsecretarias, pero pocas en las jefaturas y direcciones generales.



PUESTOS DE DIRECCIÓN MEDIA



43 de cada 100 puestos de dirección media son ocupados por mujeres.

El 46% de las jefaturas de departamento son ocupadas por mujeres, el último nivel de mando.



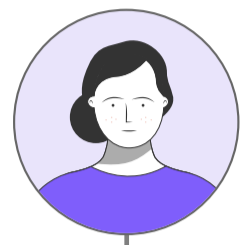
Fuente: elaborado por el IMCO con información de la Secretaría de la Función Pública. *El ingreso promedio se refiere a los puestos de mando y enlace.

Mujeres en el Gobierno Federal

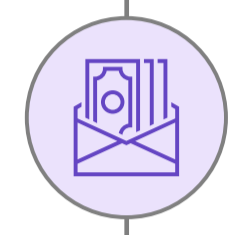
Más allá de la foto

Secretaría de Cultura

Titular: Alejandra Frausto Guerrero



Mujeres



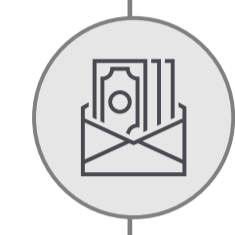
Ingreso promedio*
\$33,518



Plantilla laboral
1,554



Hombres

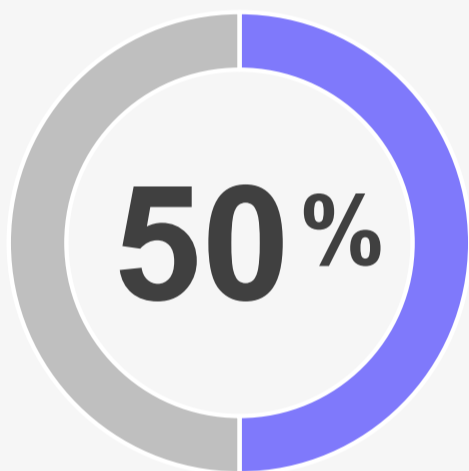


Ingreso promedio*
\$34,561



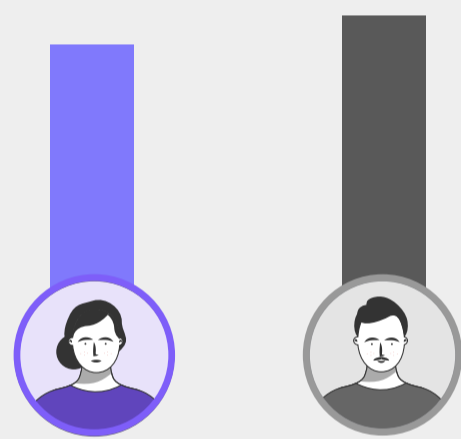
Plantilla laboral
1,547

PLANTILLA LABORAL



El 50% del personal que trabaja en Cultura es mujer.

BRECHA SALARIAL



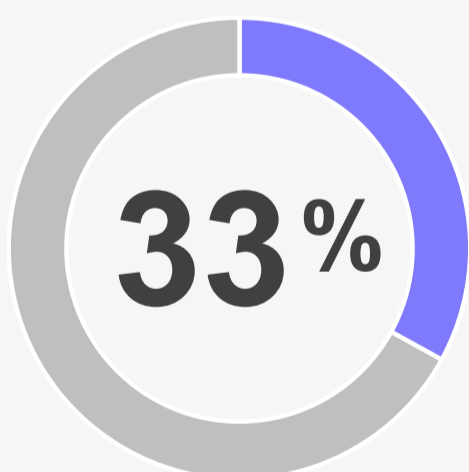
Una mujer gana **\$97 por cada \$100** que gana un hombre.

POR CADA 10 DIRECTORES GENERALES HAY TRES DIRECTORAS

-67%

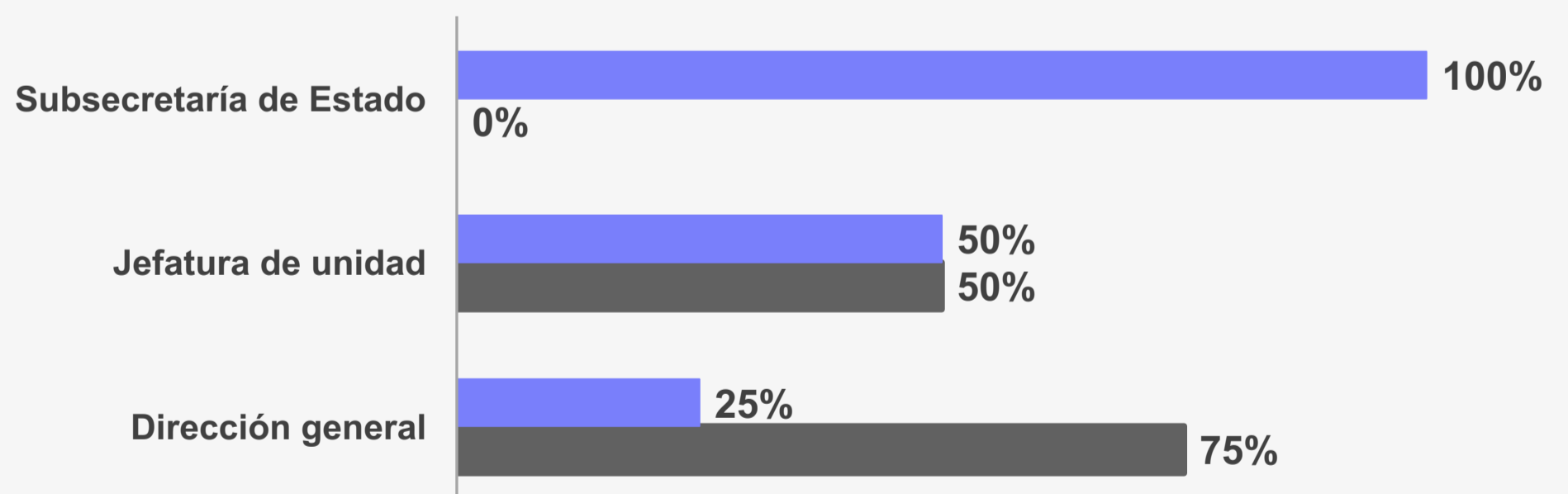
En Cultura, el puesto con mayor brecha de género es la dirección general.

PUESTOS TITULARES

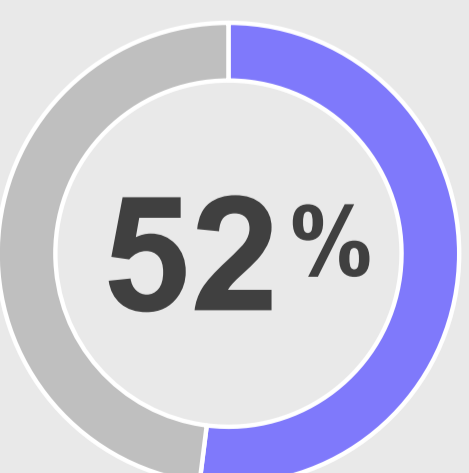


Las mujeres ocupan solo el 33% de los puestos directivos en Cultura.

La subsecretaria de Cultura es mujer, pero aún hay pocas mujeres en las direcciones generales.



PUESTOS DE DIRECCIÓN MEDIA



52 de cada 100 puestos de dirección media son ocupados por mujeres.

El 58% de las direcciones de área están a cargo de una mujer, y hay paridad en las subdirecciones de área y jefaturas de depto.

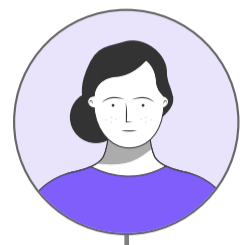


Fuente: elaborado por el IMCO con información de la Secretaría de la Función Pública. *El ingreso promedio se refiere a los puestos de mando y enlace.

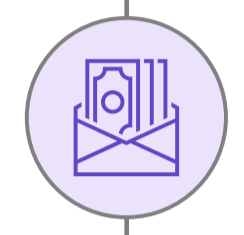
Mujeres en el Gobierno Federal Más allá de la foto

Secretaría de Bienestar

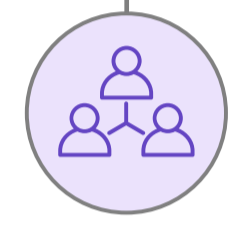
Titular: Javier May Rodríguez



Mujeres



Ingreso promedio*
\$36,251



Plantilla laboral
1,833



Hombres

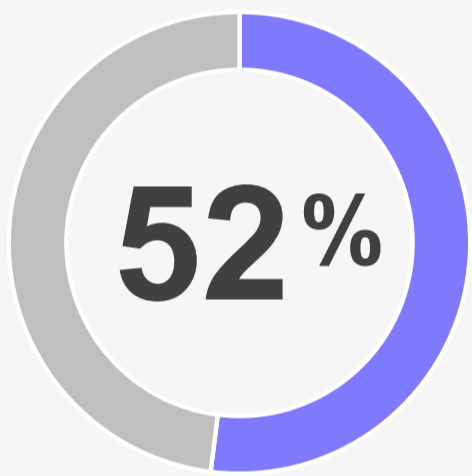


Ingreso promedio*
\$41,345



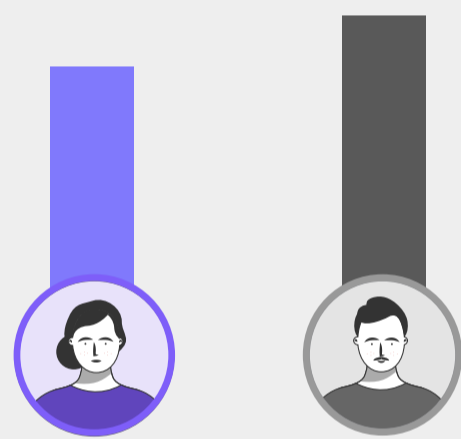
Plantilla laboral
1,708

PLANTILLA LABORAL



El 52% del personal que trabaja en Bienestar es mujer.

BRECHA SALARIAL



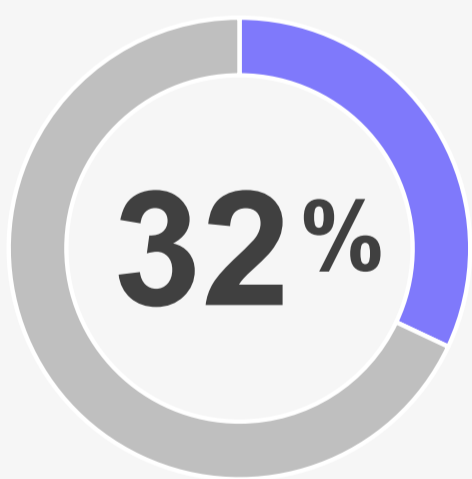
Una mujer gana **\$88 por cada \$100** que gana un hombre.

POR CADA 10 DIRECTORES GENERALES HAY TRES DIRECTORAS

-58%

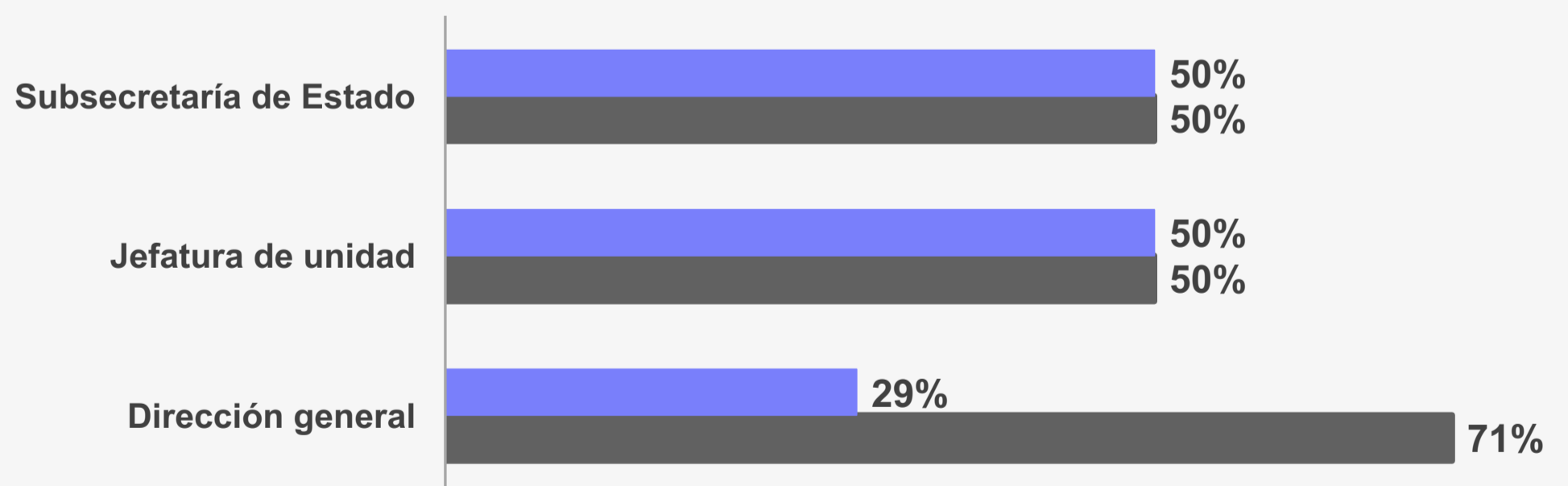
En Bienestar, el puesto con mayor brecha de género es la dirección general.

PUESTOS TITULARES

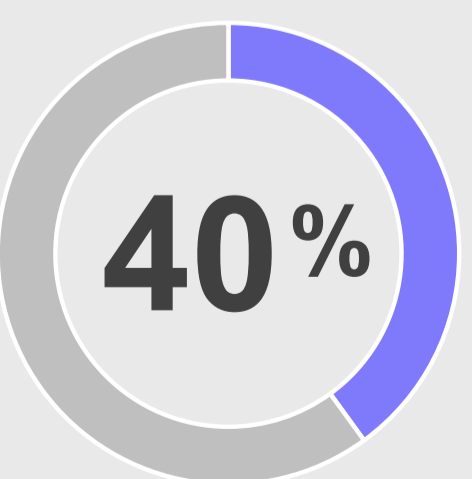


Las mujeres ocupan solo el 32% de los puestos directivos en Bienestar.

Hay paridad en las subsecretarías y jefaturas de unidad, pero pocas mujeres en las direcciones generales.

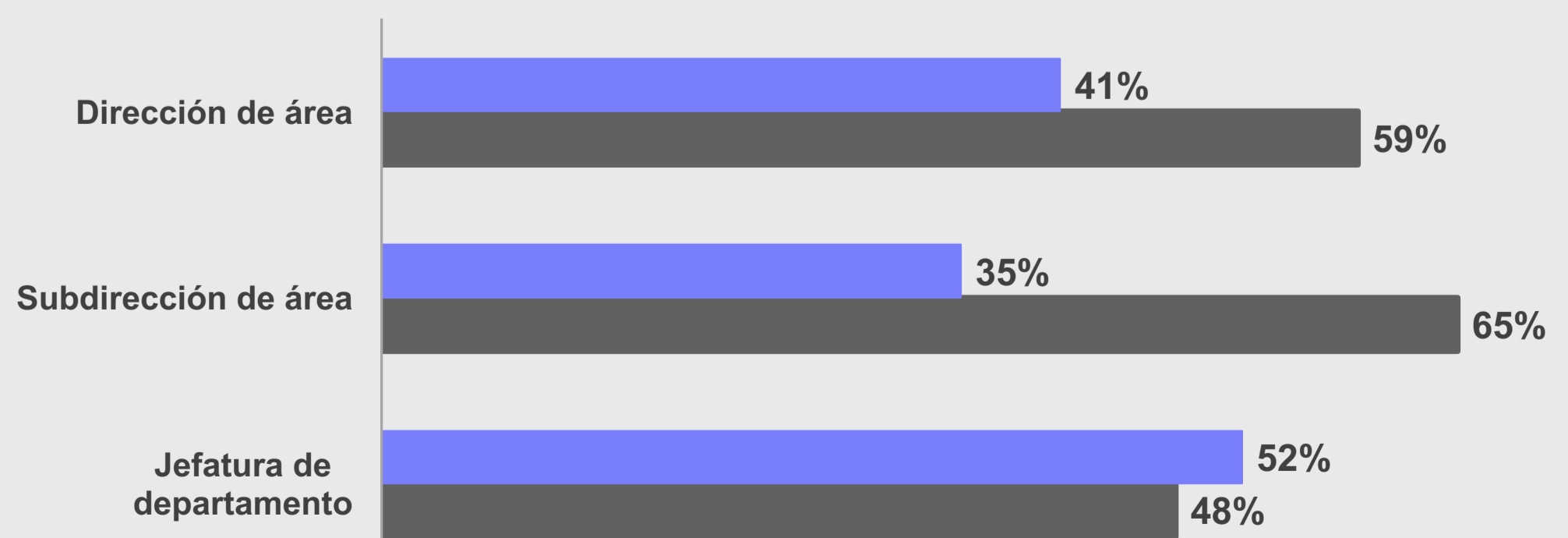


PUESTOS DE DIRECCIÓN MEDIA



40 de cada 100 puestos de dirección media son ocupados por mujeres.

El 52% de las jefaturas de departamento son ocupadas por mujeres, el último nivel de mando.



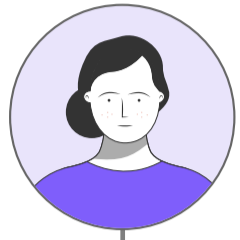
Fuente: elaborado por el IMCO con información de la Secretaría de la Función Pública. *El ingreso promedio se refiere a los puestos de mando y enlace.

Mujeres en el Gobierno Federal

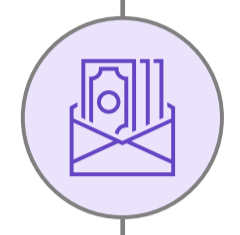
Más allá de la foto

Secretaría de Trabajo y Previsión Social

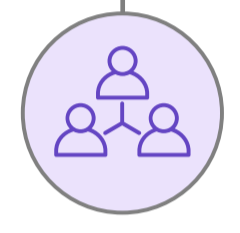
Titular: Luisa María Alcalde Luján



Mujeres



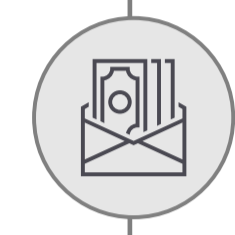
Ingreso promedio*
\$23,619



Plantilla laboral
2,945



Hombres

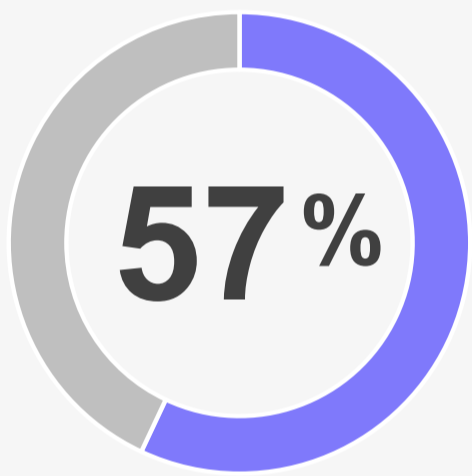


Ingreso promedio*
\$26,366



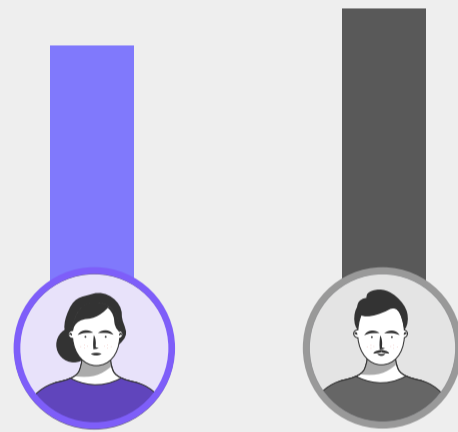
Plantilla laboral
2,252

PLANTILLA LABORAL



El 57% del personal que trabaja en Trabajo es mujer.

BRECHA SALARIAL



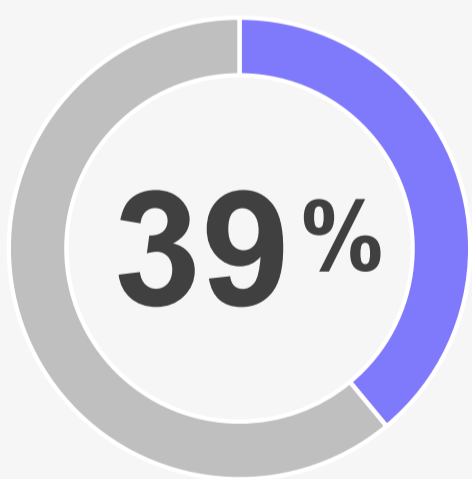
Una mujer gana **\$90 por cada \$100** que gana un hombre.

POR CADA 10 JEFES DE UNIDAD HAY TRES JEFAS DE UNIDAD

-67%

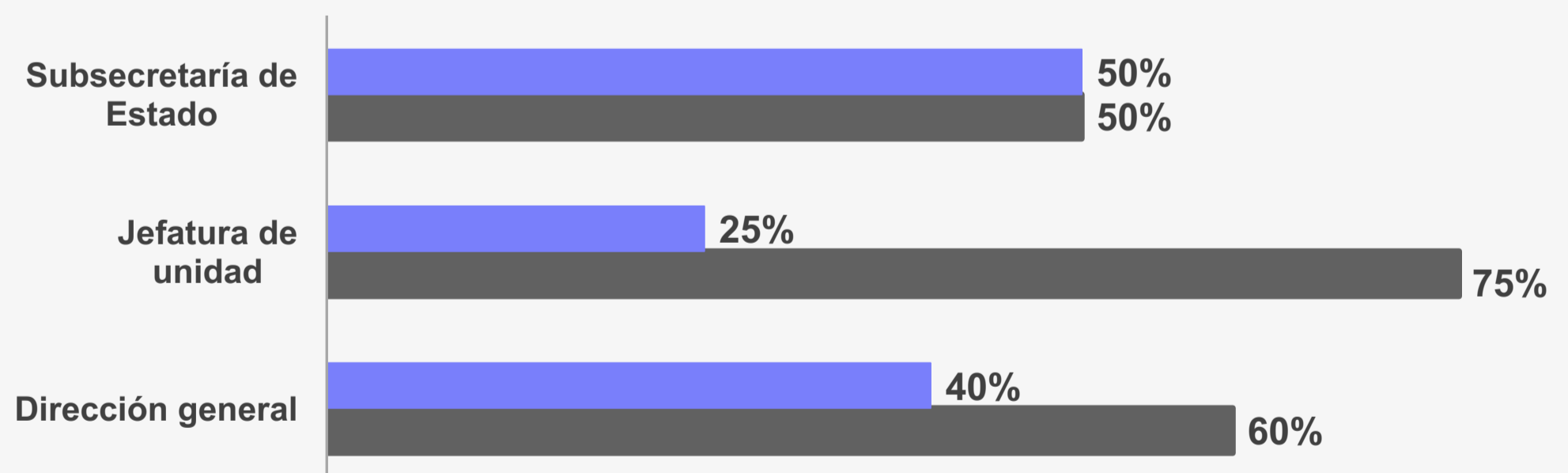
En Trabajo, el puesto con mayor brecha de género es la jefatura de unidad.

PUESTOS TITULARES

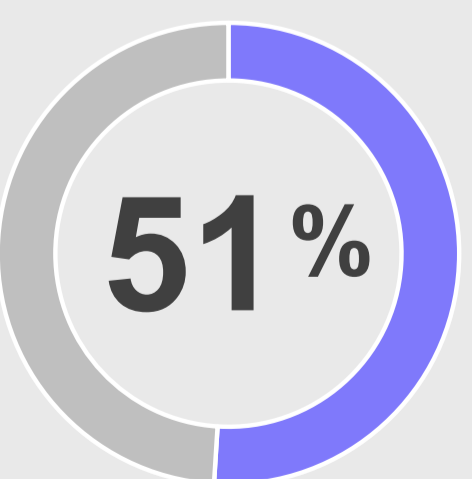


Las mujeres ocupan solo el 39% de los puestos directivos en Trabajo.

Hay paridad en las subsecretarías, pero pocas mujeres en las jefaturas y direcciones generales.



PUESTOS DE DIRECCIÓN MEDIA



51 de cada 100 puestos de dirección media son ocupados por mujeres.

El 54% de las jefaturas de departamento son ocupadas por mujeres, el último nivel de mando.



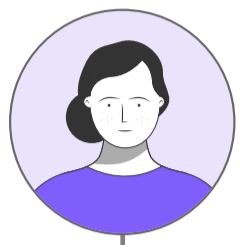
Fuente: elaborado por el IMCO con información de la Secretaría de la Función Pública. *El ingreso promedio se refiere a los puestos de mando y enlace.

Mujeres en el Gobierno Federal

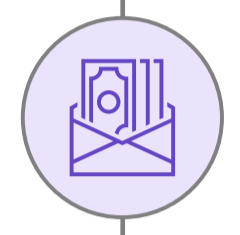
Más allá de la foto

Secretaría de Relaciones Exteriores

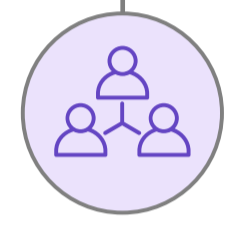
Titular: Marcelo Ebrard Casaubón



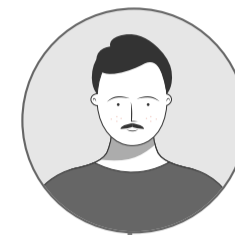
Mujeres



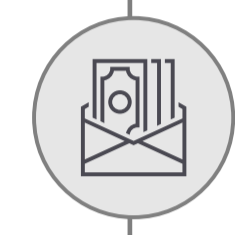
Ingreso promedio*
\$40,244



Plantilla laboral
1,778



Hombres

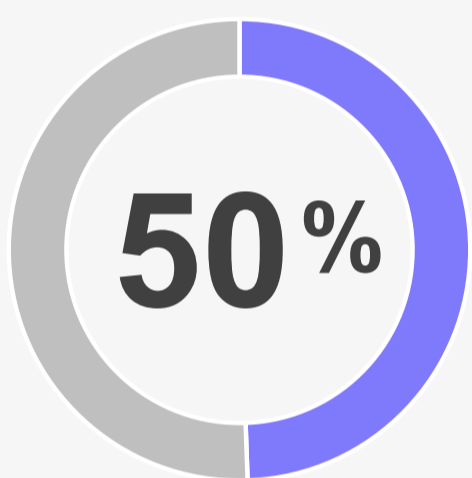


Ingreso promedio*
\$49,134



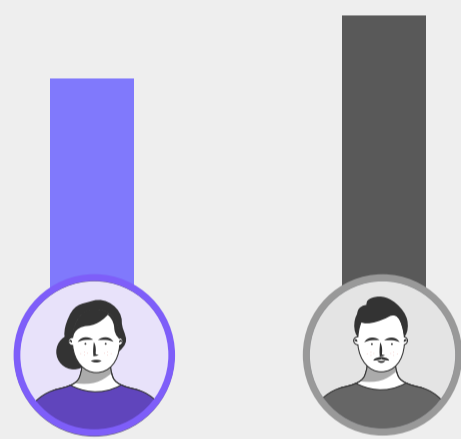
Plantilla laboral
1,782

PLANTILLA LABORAL



El 50% del personal que trabaja en Relaciones Exteriores es mujer.

BRECHA SALARIAL



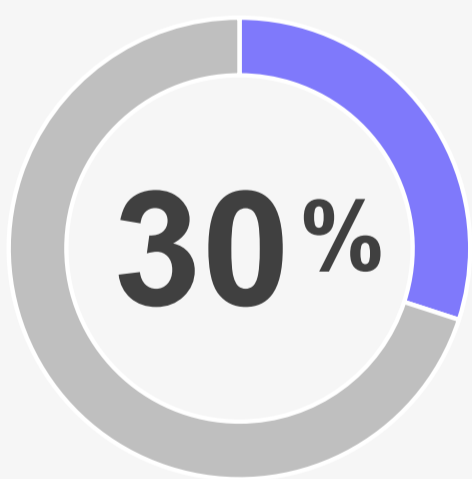
Una mujer gana **\$82 por cada \$100** que gana un hombre.

POR CADA 10 JEFES DE UNIDAD HAY DOS JEFAS DE UNIDAD

-80%

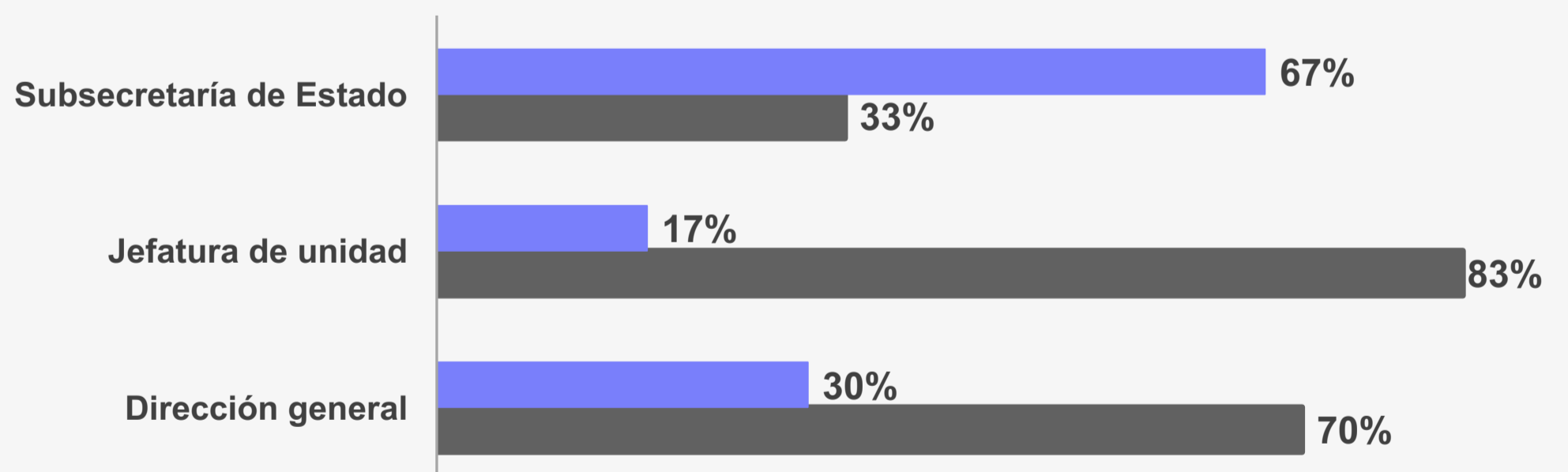
En Relaciones Exteriores, el puesto con mayor brecha de género es la jefatura de unidad.

PUESTOS TITULARES

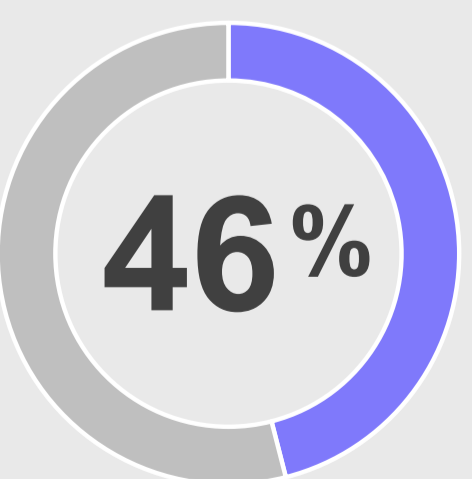


Las mujeres ocupan solo el 30% de los puestos directivos en Relaciones Exteriores.

Hay más mujeres subsecretarias de Relaciones Exteriores, pero pocas en las jefaturas y direcciones generales.

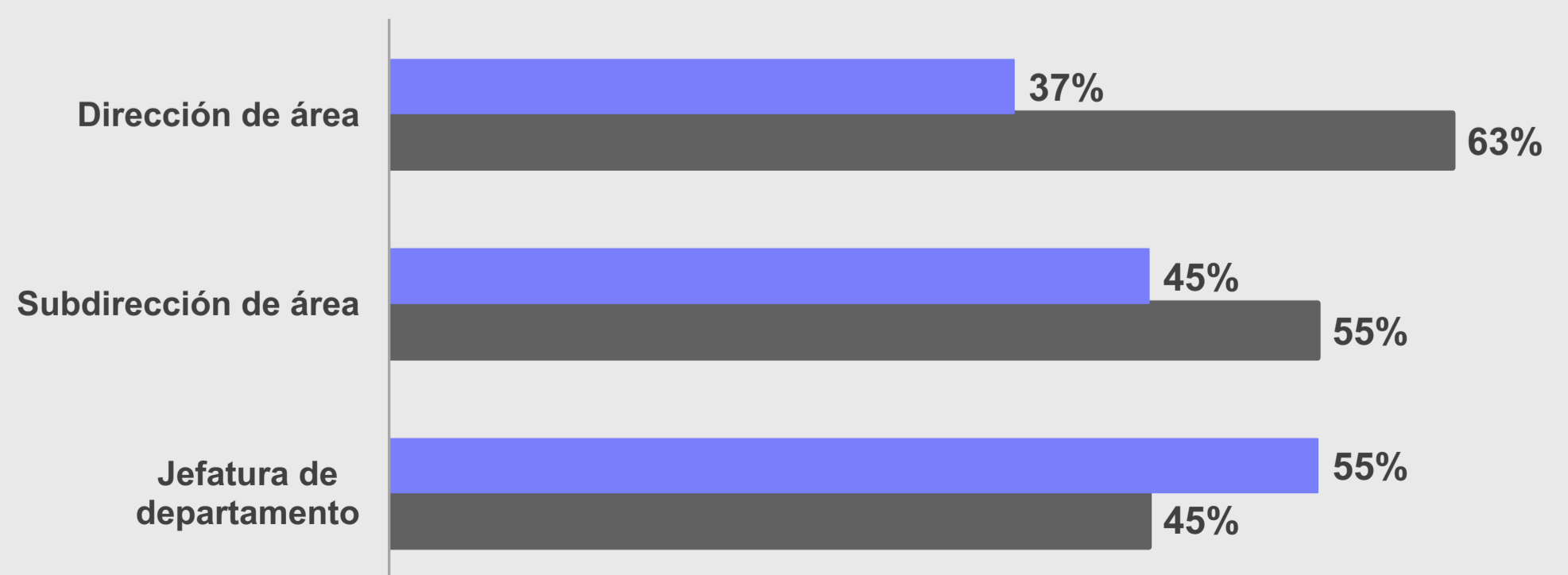


PUESTOS DE DIRECCIÓN MEDIA



46 de cada 100 puestos de dirección media son ocupados por mujeres.

El 56% de las jefaturas de unidad son encabezadas por mujeres, pero esta proporción disminuye conforme aumenta el nivel de puesto.



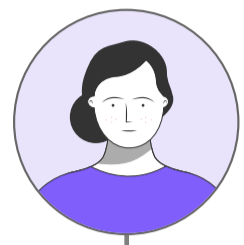
Fuente: elaborado por el IMCO con información de la Secretaría de la Función Pública. *El ingreso promedio se refiere a los puestos de mando y enlace.

Mujeres en el Gobierno Federal

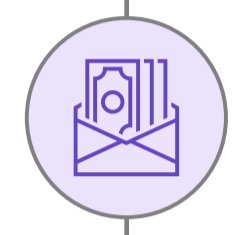
Más allá de la foto

Secretaría de Educación Pública

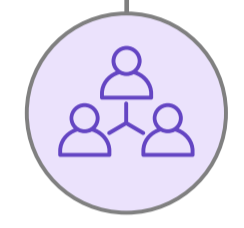
Titular: Delfina Gómez Álvarez



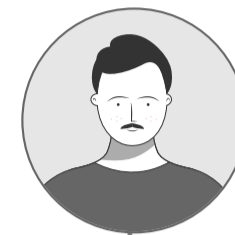
Mujeres



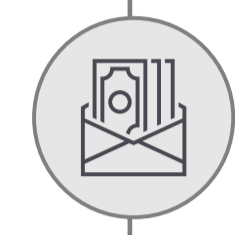
Ingreso promedio*
\$40,851



Plantilla laboral
46,281



Hombres

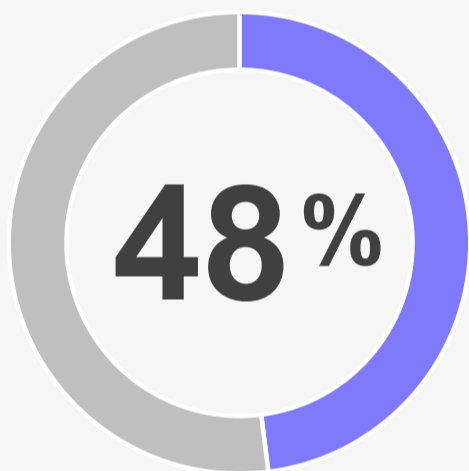


Ingreso promedio*
\$43,374



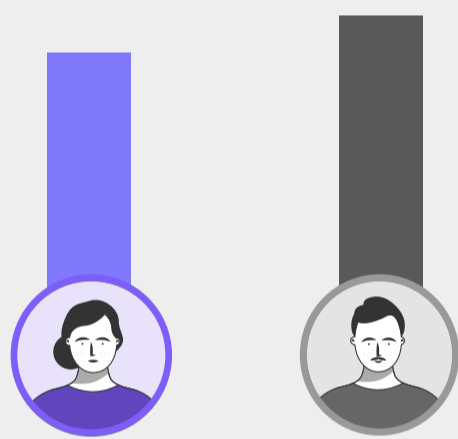
Plantilla laboral
49,454

PLANTILLA LABORAL



El 48% del personal que trabaja en Educación Pública es mujer.

BRECHA SALARIAL



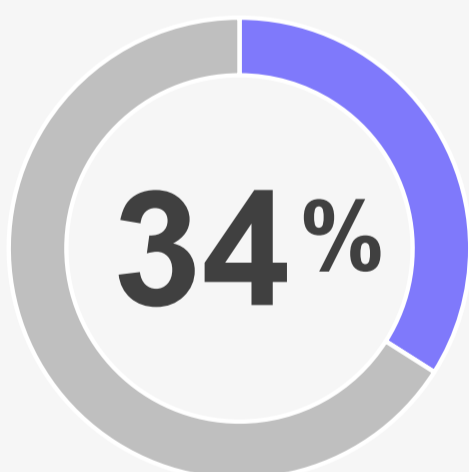
Una mujer gana **\$94 por cada \$100** que gana un hombre.

NO HAY JEFAS DE UNIDAD

-100%

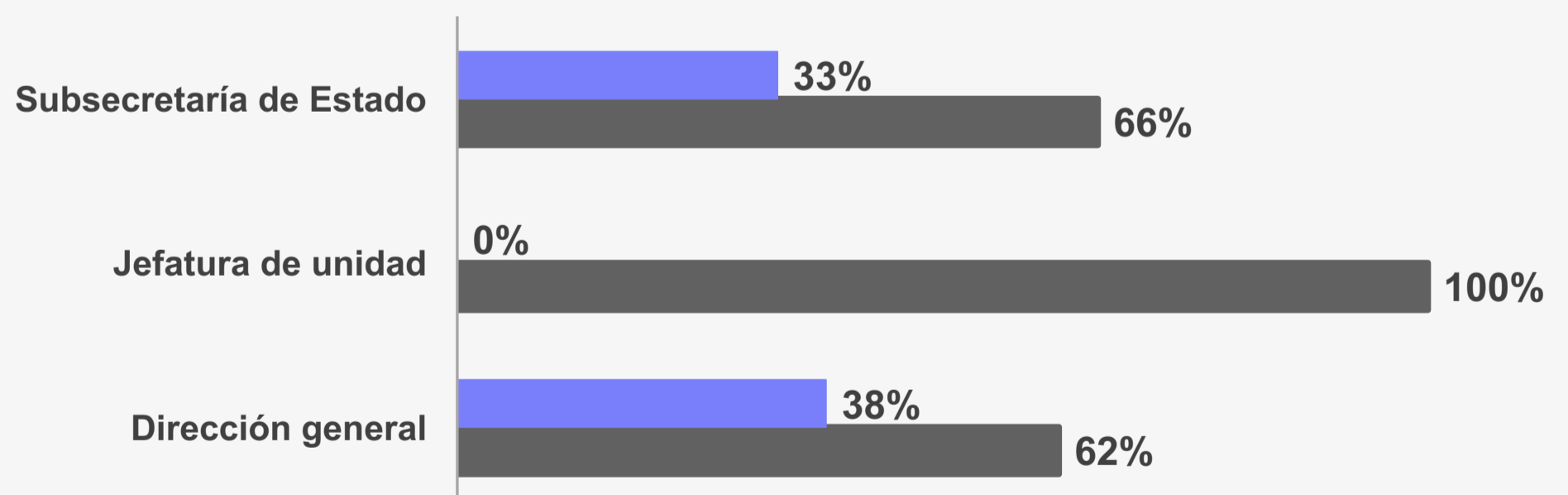
En Educación Pública, hay tres jefaturas de unidad y ninguna es encabezada por una mujer.

PUESTOS TITULARES

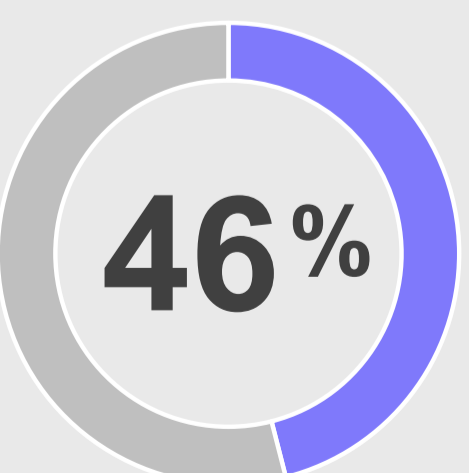


Las mujeres ocupan solo el 34% de los puestos directivos en Educación Pública.

Las mujeres están subrepresentadas en los tres puestos directivos: subsecretaría, jefaturas y direcciones generales.

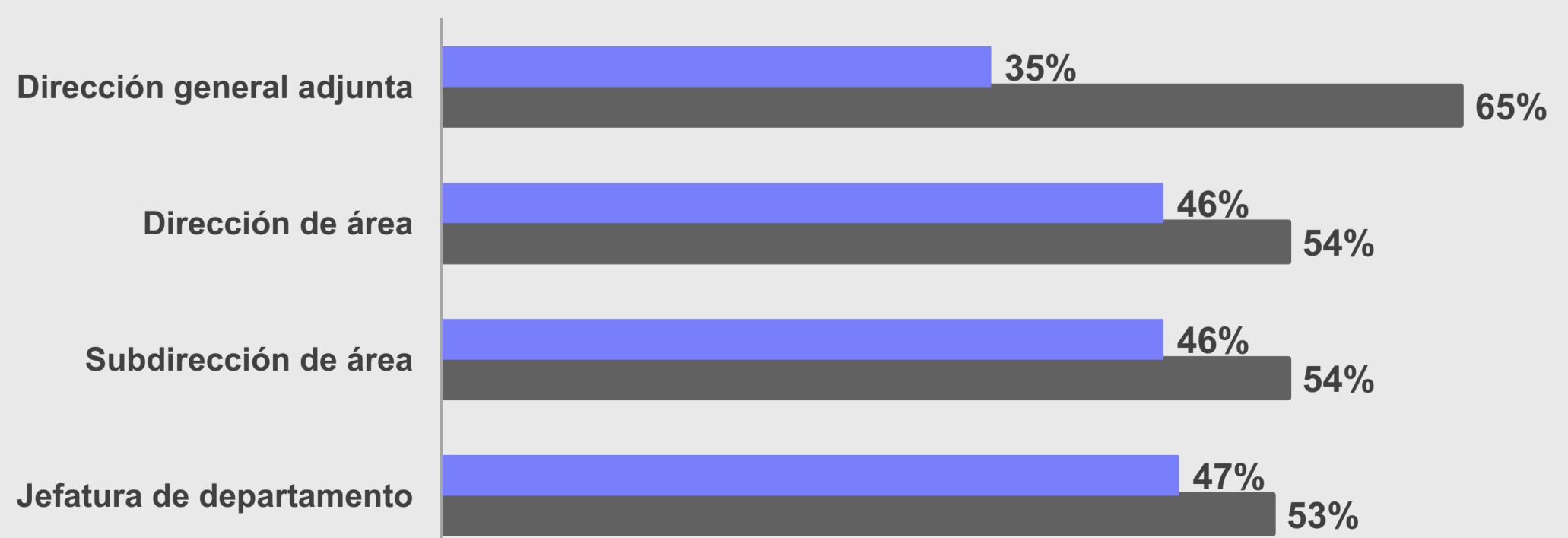


PUESTOS DE DIRECCIÓN MEDIA



46 de cada 100 puestos de dirección media son ocupados por mujeres.

El 47% de las jefaturas de departamento son ocupadas por mujeres, el último nivel de mando.

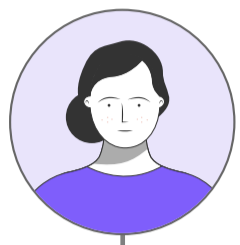


Fuente: elaborado por el IMCO con información de la Secretaría de la Función Pública. *El ingreso promedio se refiere a los puestos de mando y enlace.

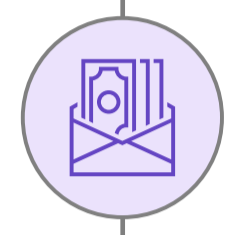
Mujeres en el Gobierno Federal Más allá de la foto

Secretaría de Gobernación

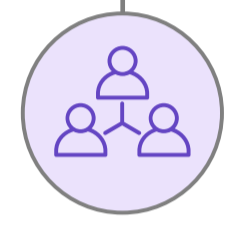
Titular: Olga Sánchez Cordero



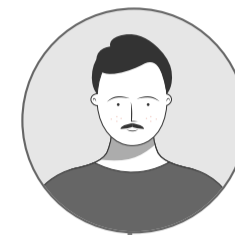
Mujeres



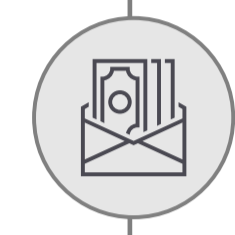
Ingreso promedio*
\$31,507



Plantilla laboral
1,644



Hombres

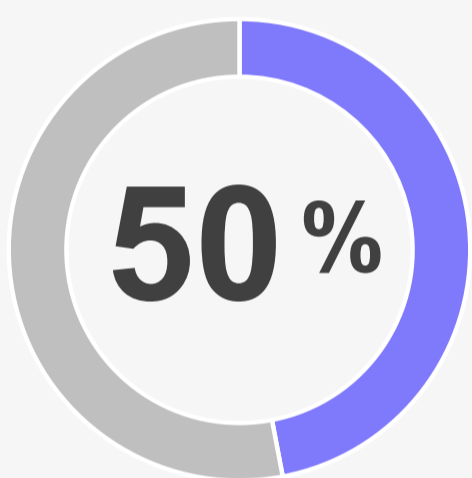


Ingreso promedio*
\$36,813



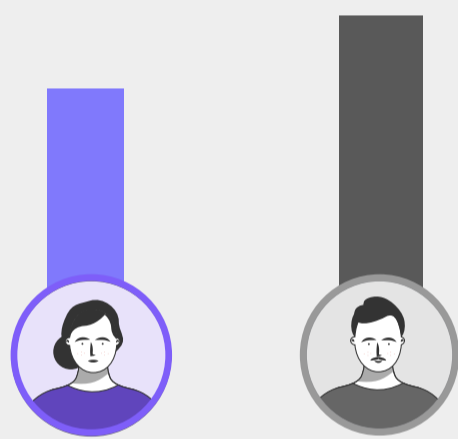
Plantilla laboral
1,591

PLANTILLA LABORAL



El 50.8% del personal que trabaja en Gobernación es mujer.

BRECHA SALARIAL



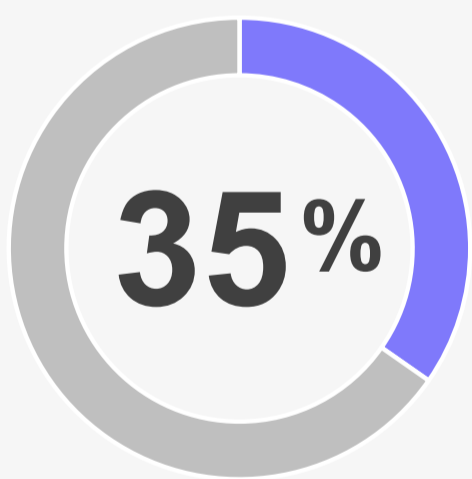
Una mujer gana **\$86 por cada \$100** que gana un hombre.

NO HAY SUBSECRETARIAS DE GOBERNACIÓN

-100%

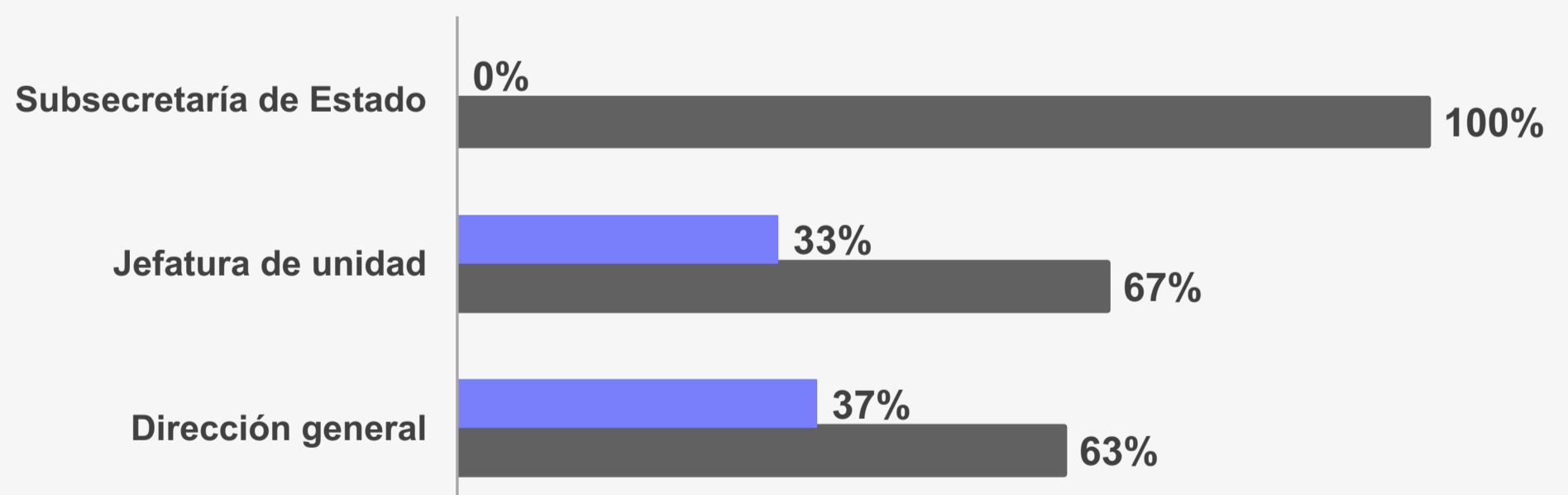
En Gobernación, el puesto con mayor brecha de género es la subsecretaría de Estado.

PUESTOS TITULARES

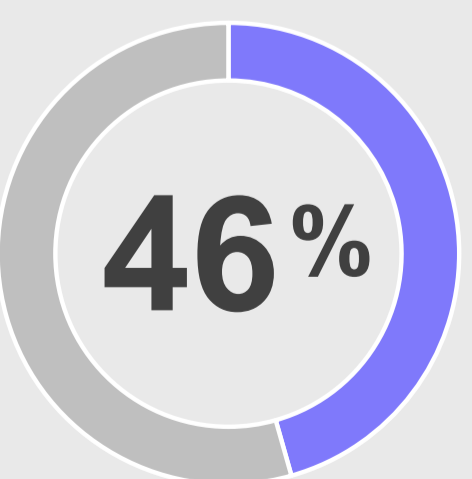


Las mujeres ocupan solo el 34.7% de los puestos directivos en Gobernación.

No hay más subsecretarias, y la participación de la mujer es baja en las jefaturas y direcciones generales.

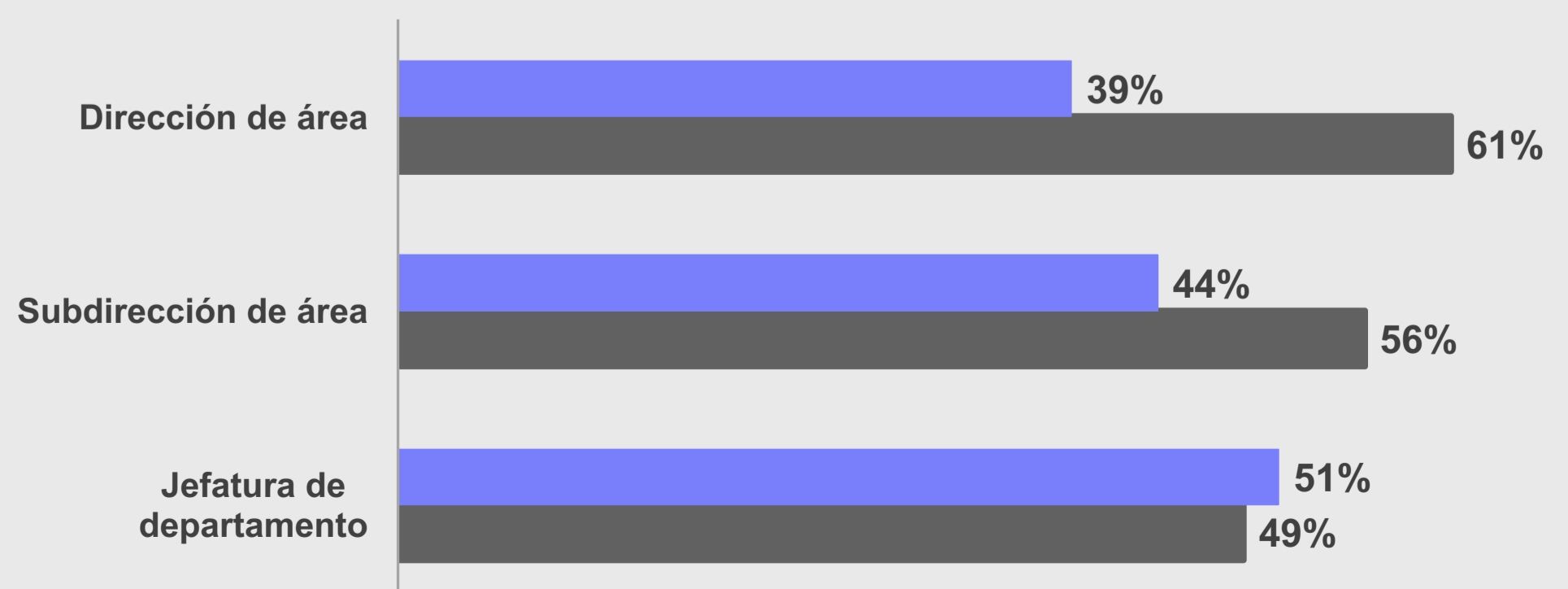


PUESTOS DE DIRECCIÓN MEDIA



46 de cada 100 puestos de dirección media son ocupados por mujeres.

El 51% de las jefaturas de departamento son ocupadas por mujeres, el último nivel de mando.



Mujeres en el Gobierno Federal

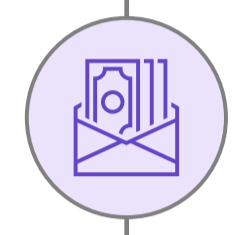
Más allá de la foto

Secretaría de Medio Ambiente y Recursos Naturales

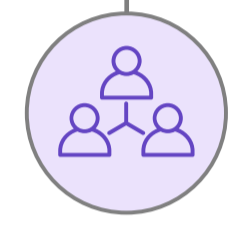
Titular: **María Luisa Albores González**



Mujeres



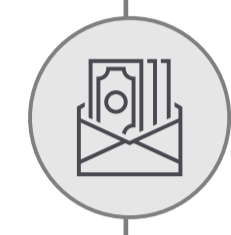
Ingreso promedio*
\$32,433



Plantilla laboral
1,737



Hombres

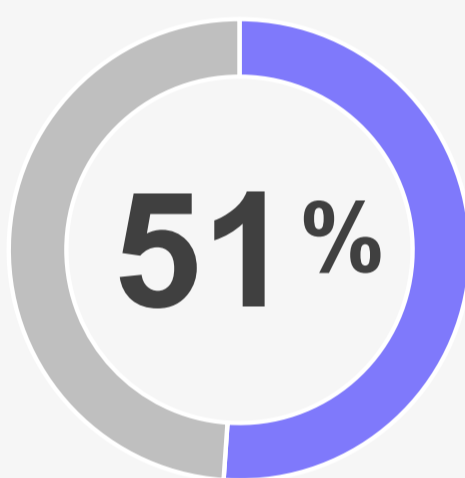


Ingreso promedio*
\$33,671



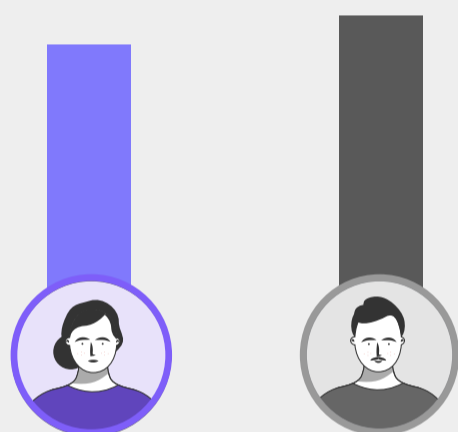
Plantilla laboral
1,635

PLANTILLA LABORAL



El 51% del personal que trabaja en Medio Ambiente es mujer.

BRECHA SALARIAL



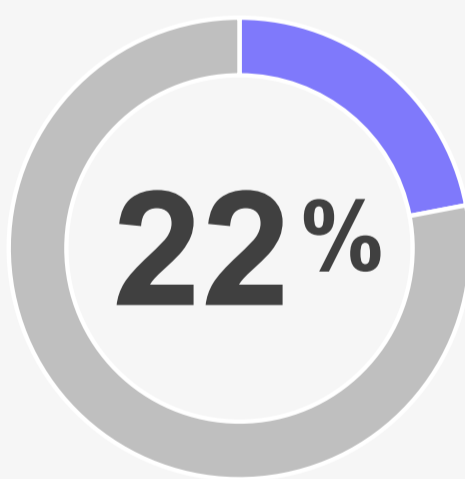
Una mujer gana **\$96 por cada \$100** que gana un hombre.

POR CADA 10 JEFES DE UNIDAD HAY DOS MUJERES

-83%

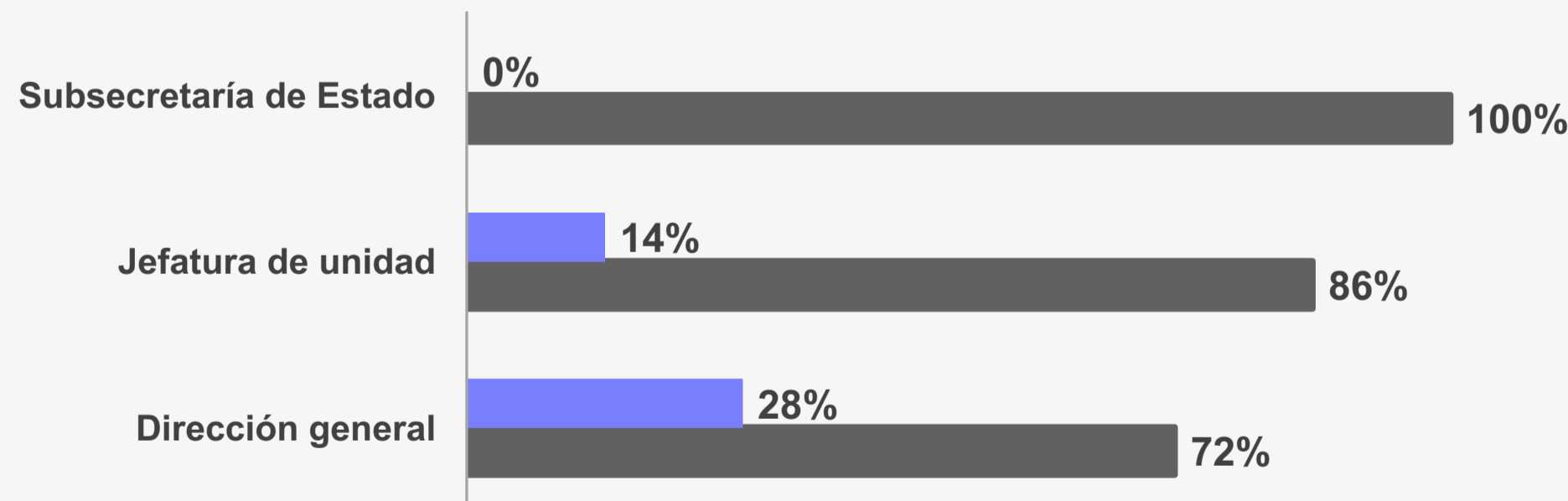
En Medio Ambiente, el puesto con mayor brecha de género es la jefatura de unidad.

PUESTOS TITULARES

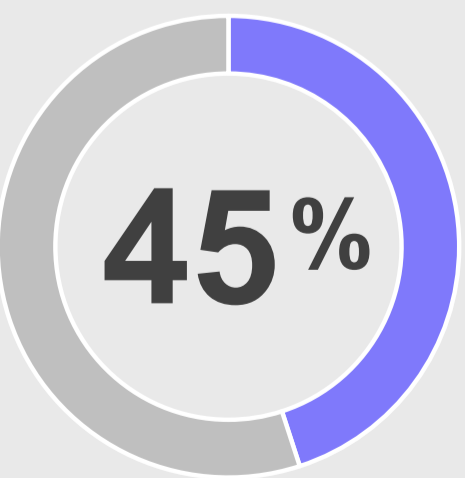


Las mujeres ocupan solo el 22% de los puestos directivos en Medio Ambiente.

No hay mujeres subsecretarias y una baja participación en las jefaturas y direcciones generales.



PUESTOS DE DIRECCIÓN MEDIA



45 de cada 100 puestos de dirección media son ocupados por mujeres.

Hay mayor representación de mujeres en los puestos medios, como dirección general adjunta y dirección de área.



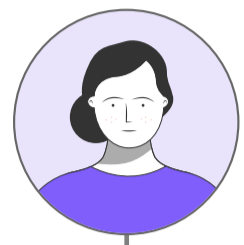
Fuente: elaborado por el IMCO con información de la Secretaría de la Función Pública. *El ingreso promedio se refiere a los puestos de mando y enlace.

Mujeres en el Gobierno Federal

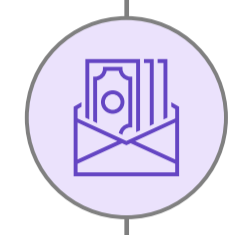
Más allá de la foto

Secretaría de Comunicaciones y Transportes

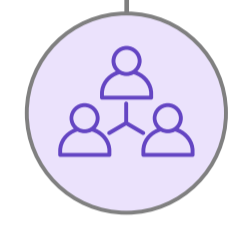
Titular: Jorge Arganis Díaz Leal



Mujeres



Ingreso promedio*
\$31,680



Plantilla laboral
4,222



Hombres

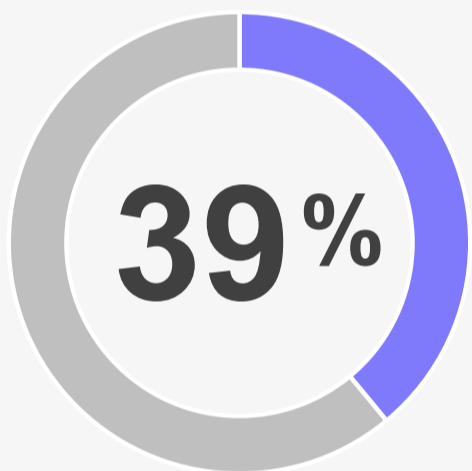


Ingreso promedio*
\$31,559



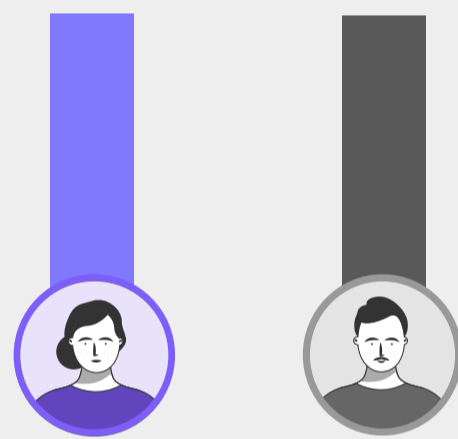
Plantilla laboral
6,528

PLANTILLA LABORAL



El 39% del personal que trabaja en Comunicaciones y Transportes es mujer.

BRECHA SALARIAL



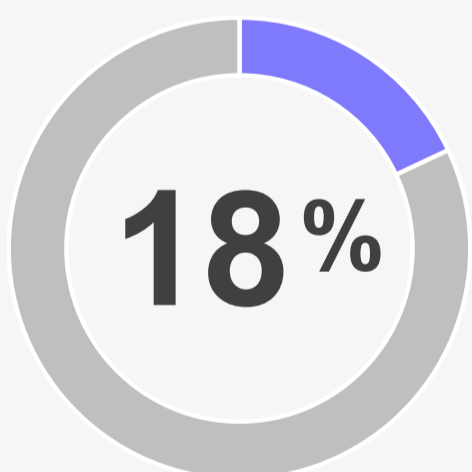
Una mujer gana **\$100 por cada \$100** que gana un hombre.

NO HAY SUBSECRETARIAS DE COMUNICACIONES Y TRANSPORTE

-100%

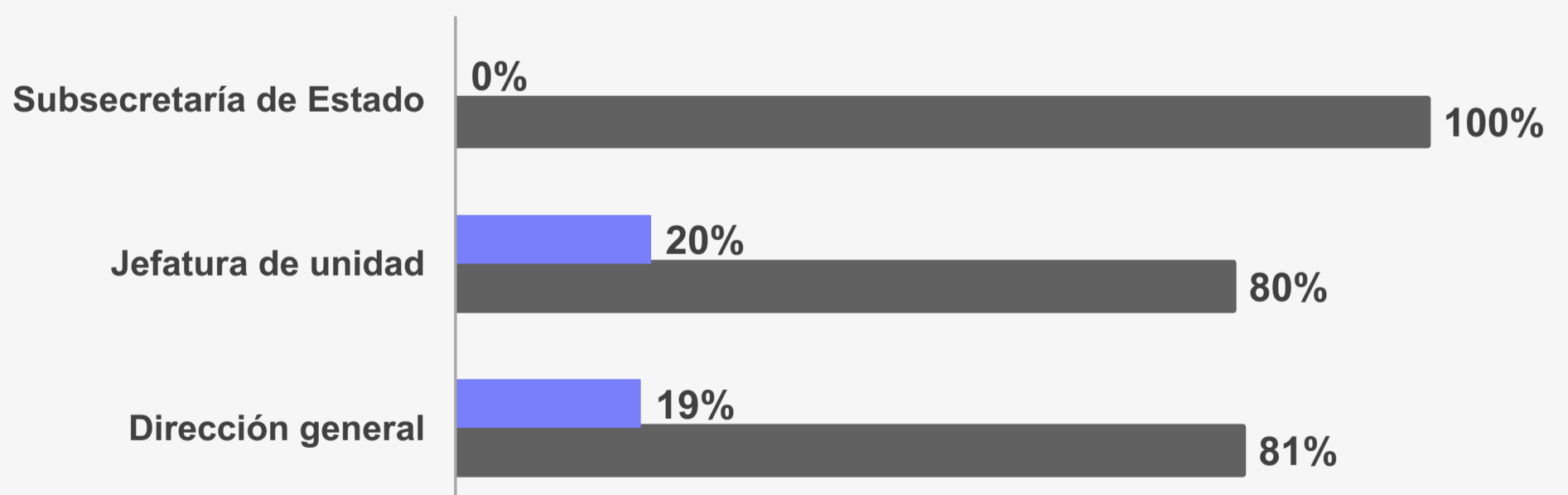
En Comunicaciones y Transportes, el puesto con mayor brecha de género es la subsecretaría de Estado.

PUESTOS TITULARES

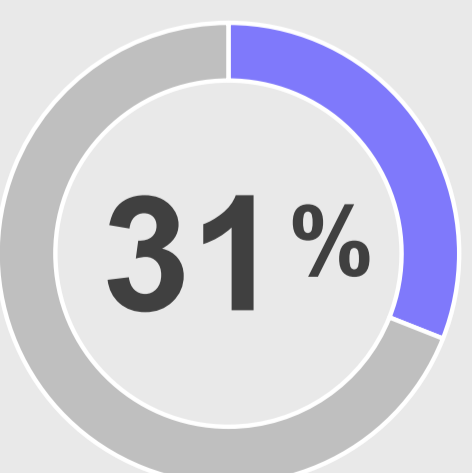


Las mujeres ocupan solo el 18% de los puestos directivos en Comunicaciones y Transportes.

Hay una falta de participación de las mujeres en los puestos titulares en general.

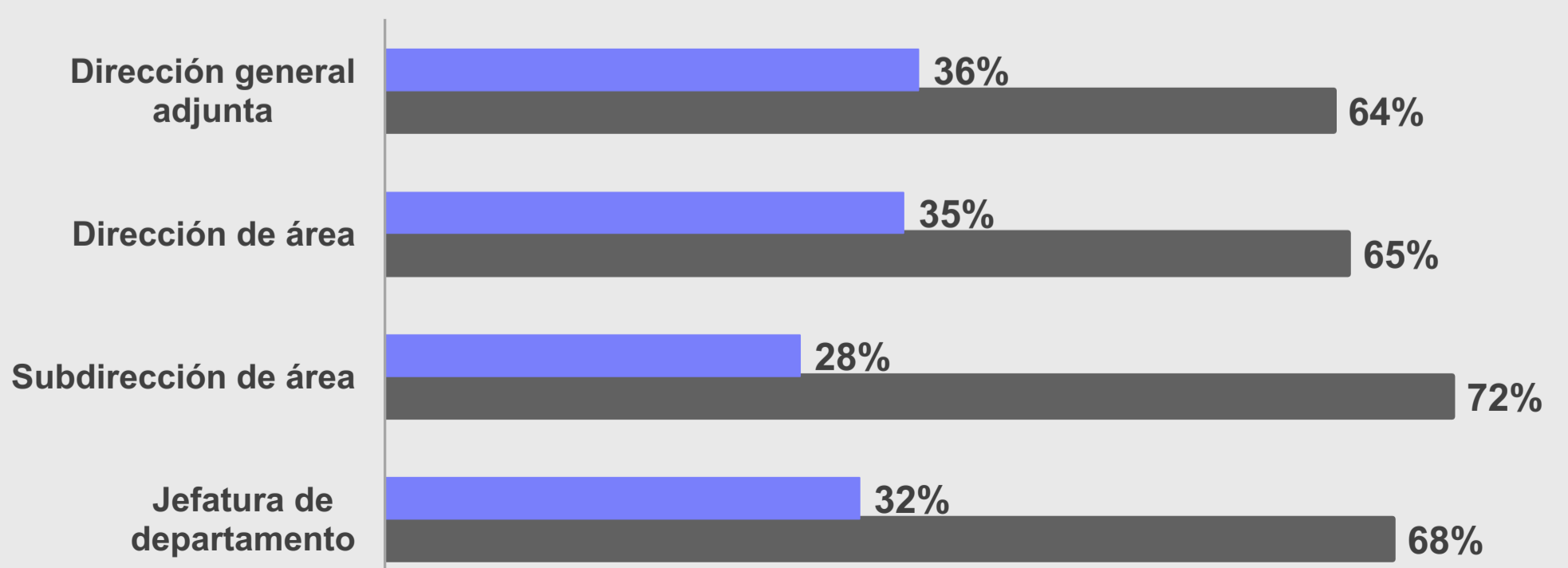


PUESTOS DE DIRECCIÓN MEDIA



31 de cada 100 puestos de dirección media son ocupados por mujeres.

El 36% de las direcciones adjuntas son ocupadas por mujeres, la proporción más alta de los puestos directivos medios.

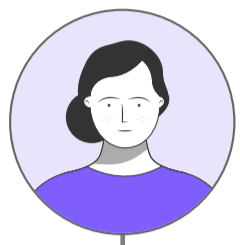


Fuente: elaborado por el IMCO con información de la Secretaría de la Función Pública. *El ingreso promedio se refiere a los puestos de mando y enlace.

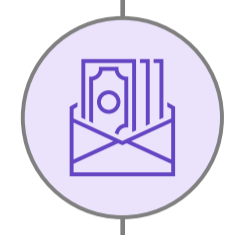
Mujeres en el Gobierno Federal Más allá de la foto

Secretaría de Energía

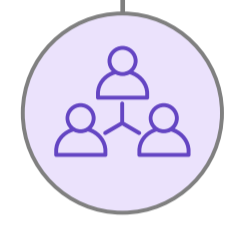
Titular: Rocío Nahle García



Mujeres



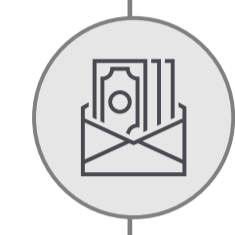
Ingreso promedio*
\$43,831



Plantilla laboral
362



Hombres

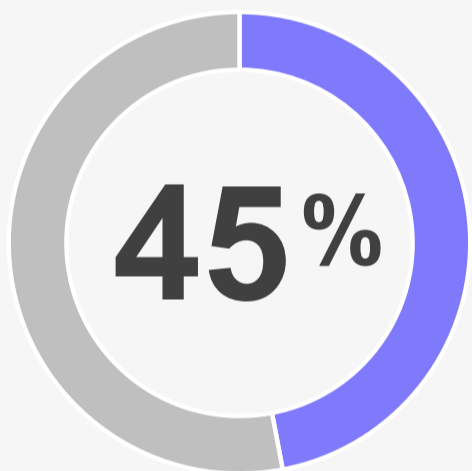


Ingreso promedio*
\$51,320



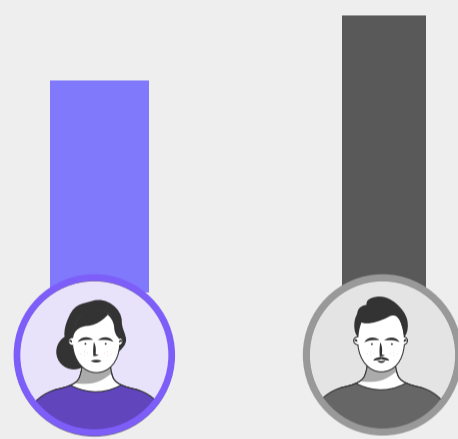
Plantilla laboral
433

PLANTILLA LABORAL



El 45.5% del personal que trabaja en Energía es mujer.

BRECHA SALARIAL



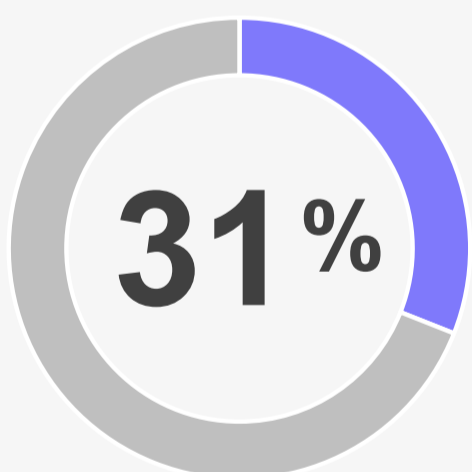
Una mujer gana **\$85 por cada \$100** que gana un hombre.

NO HAY SUBSECRETARIAS DE ENERGÍA

-100%

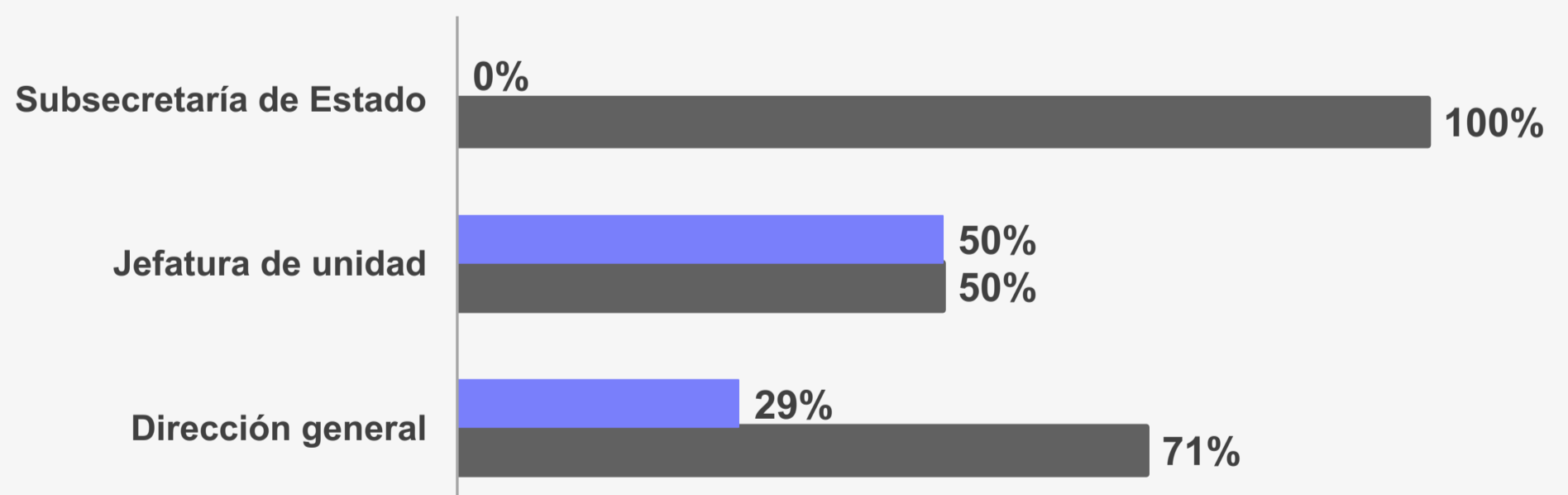
En Energía, el puesto con la mayor brecha de género es la subsecretaría de Estado.

PUESTOS TITULARES

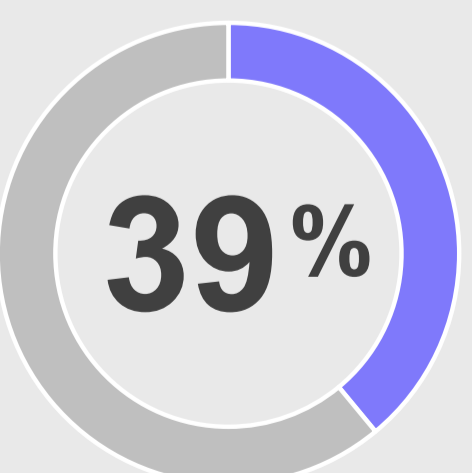


Las mujeres ocupan solo el 31% de los puestos directivos en Energía.

No hay mujeres subsecretarias, hay paridad en las jefaturas y poca participación en las direcciones generales.

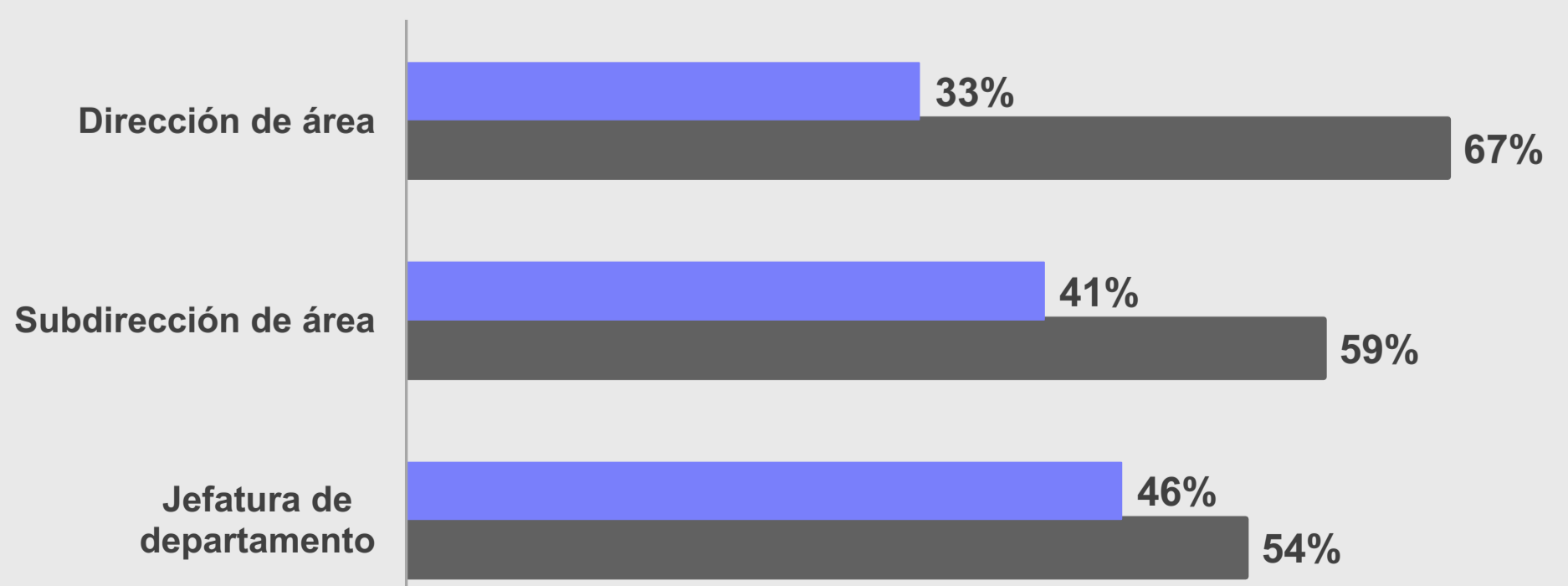


PUESTOS DE DIRECCIÓN MEDIA



39 de cada 100 puestos de dirección media son ocupados por mujeres.

El 46% de las jefaturas de unidad son ocupadas por mujeres, el último nivel de mando.



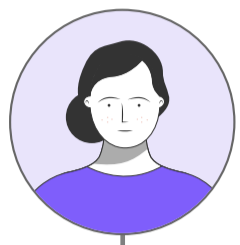
Fuente: elaborado por el IMCO con información de la Secretaría de la Función Pública. *El ingreso promedio se refiere a los puestos de mando y enlace.

Mujeres en el Gobierno Federal

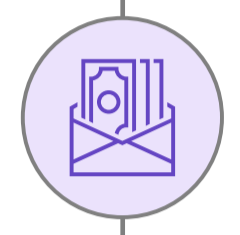
Más allá de la foto

Secretario de Agricultura y Desarrollo Rural

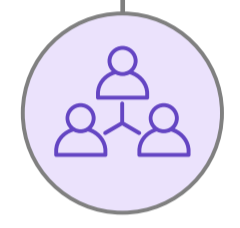
Titular: Víctor Villalobos Arámbula



Mujeres



Ingreso promedio*
\$32,349



Plantilla laboral
3,486



Hombres

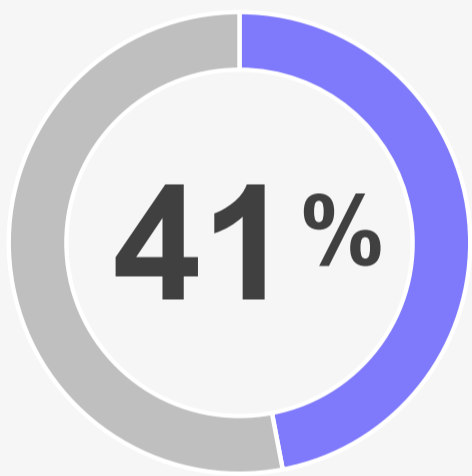


Ingreso promedio*
\$33,623



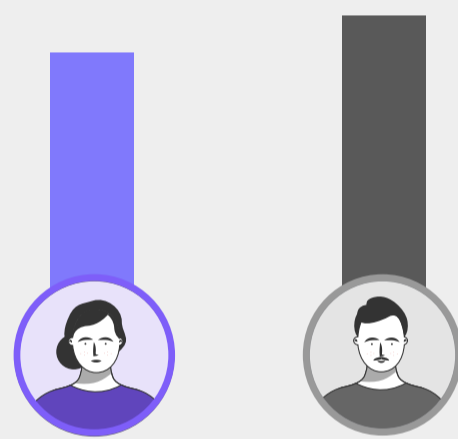
Plantilla laboral
5,092

PLANTILLA LABORAL



El 41% del personal que trabaja en Agricultura es mujer.

BRECHA SALARIAL



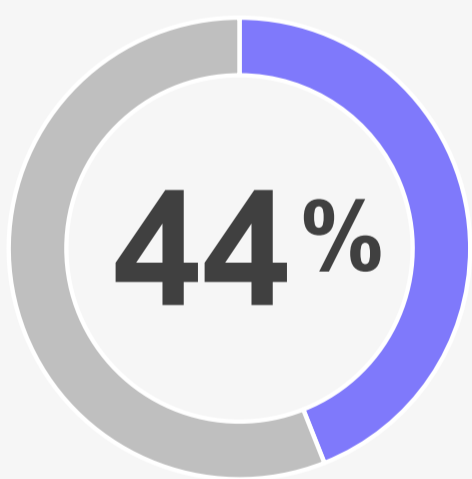
Una mujer gana **\$96 por cada \$100** que gana un hombre.

NO HAY SUBSECRETARIA DE AGRICULTURA

-100%

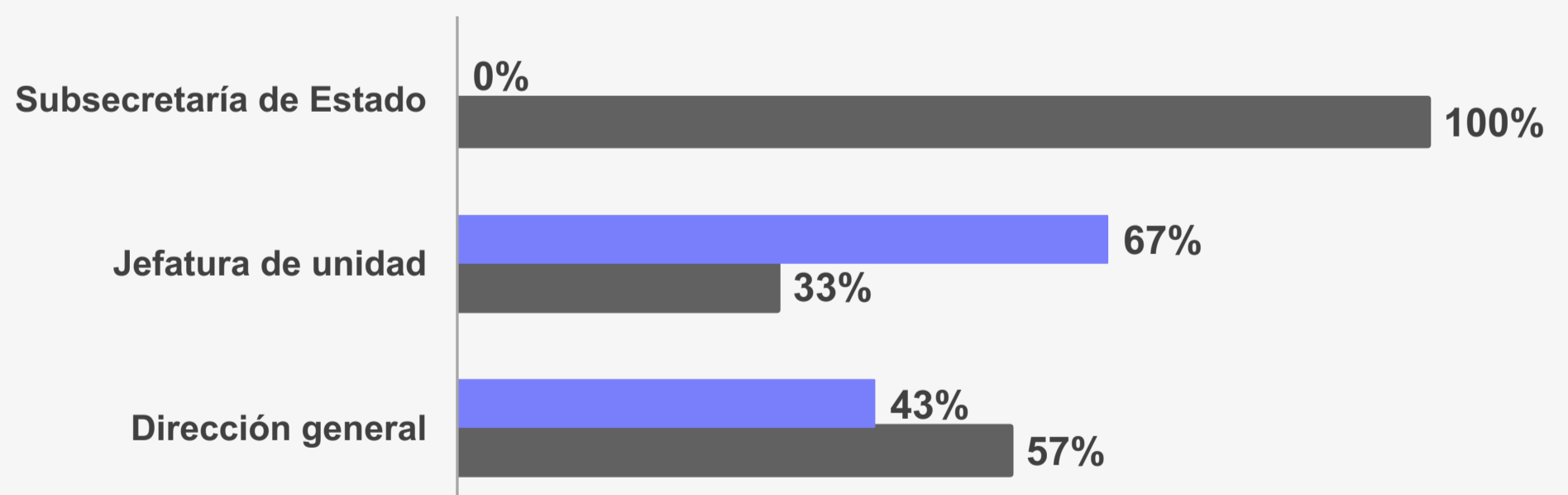
En Agricultura, el puesto con mayor brecha de género es la subsecretaría de Estado.

PUESTOS TITULARES

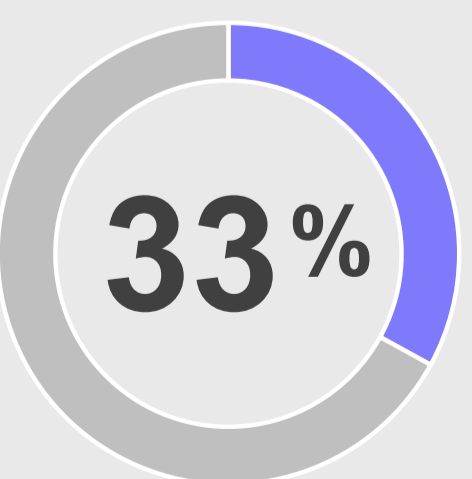


Las mujeres ocupan solo el 44% de los puestos directivos en Agricultura.

No hay mujeres subsecretarias, pero el 67% de las jefaturas de unidad son ocupadas por mujeres.

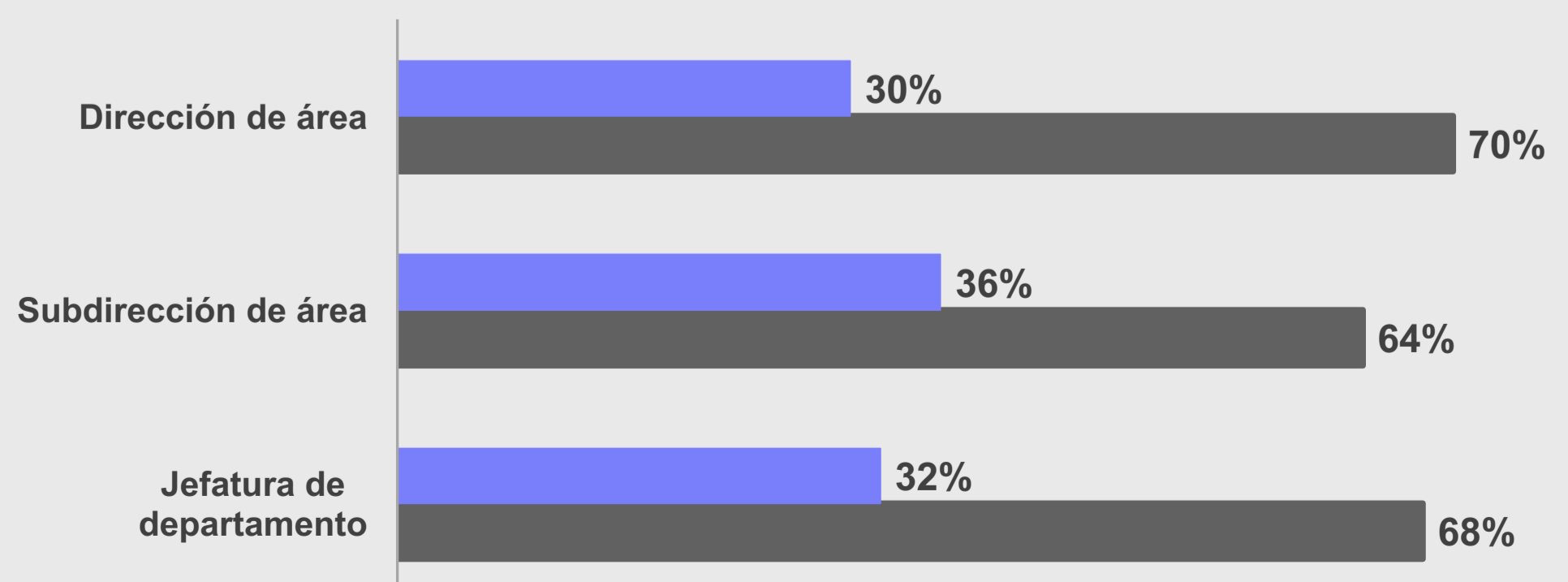


PUESTOS DE DIRECCIÓN MEDIA



33 de cada 100 puestos de dirección media son ocupados por mujeres.

Hay poca representación en los puestos de dirección media, el 30% de las direcciones de área son encabezadas por mujeres.



Mujeres en el Gobierno Federal

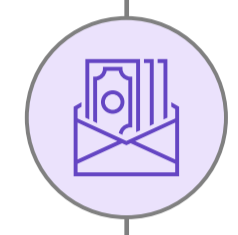
Más allá de la foto

Secretario de Desarrollo Agrario, Territorial y Urbano

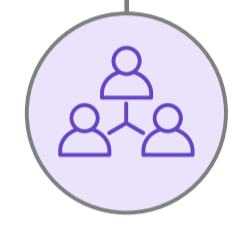
Titular: Román Meyer Falcón



Mujeres



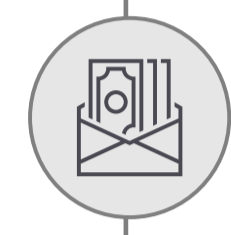
Ingreso promedio*
\$36,662



Plantilla laboral
840



Hombres

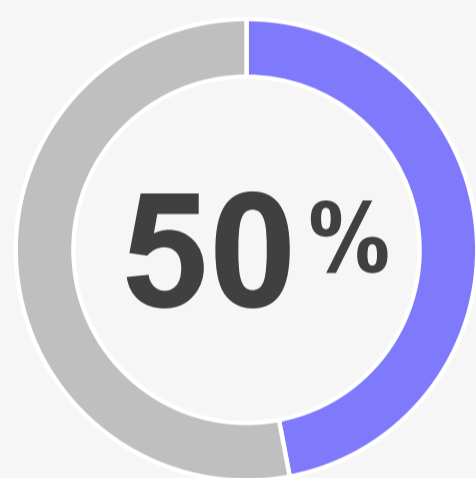


Ingreso promedio*
\$40,347



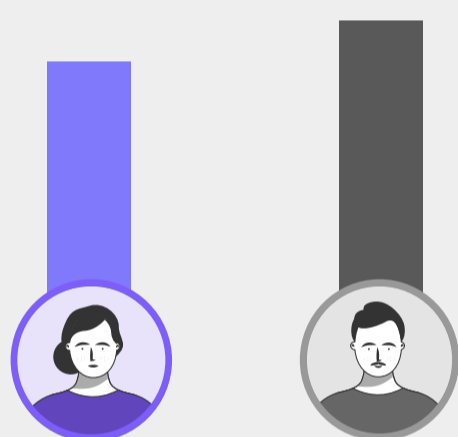
Plantilla laboral
833

PLANTILLA LABORAL



El 50% del personal que trabaja en la Sedatu es mujer.

BRECHA SALARIAL



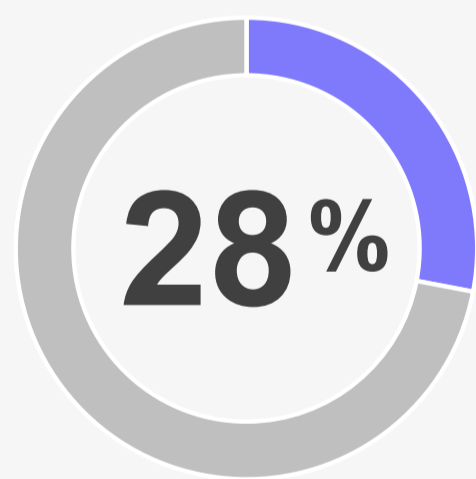
Una mujer gana **\$91 por cada \$100** que gana un hombre.

NO HAY JEFAS DE UNIDAD

-100%

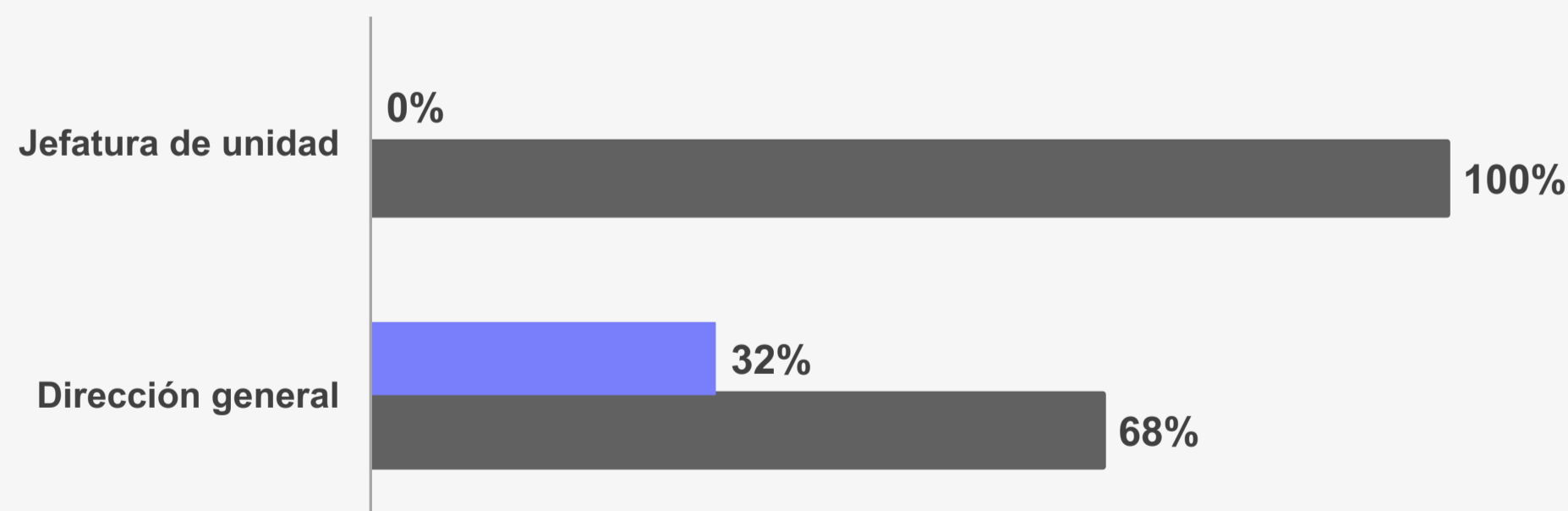
En la Sedatu, el puesto con mayor brecha de género es la jefatura de unidad.

PUESTOS TITULARES

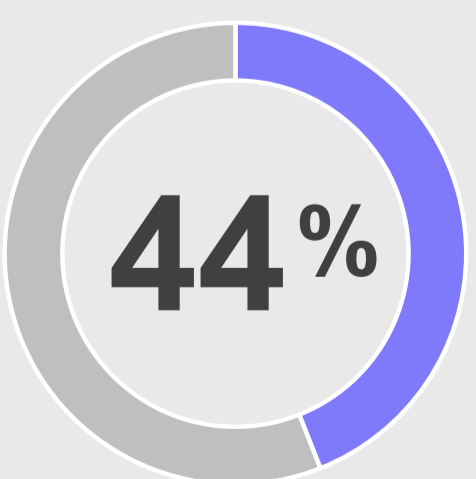


Las mujeres ocupan solo el 28% de los puestos directivos en la Sedatu.

Hay tres jefaturas de unidad en desarrollo agrario, ninguna es encabezada por una mujer.

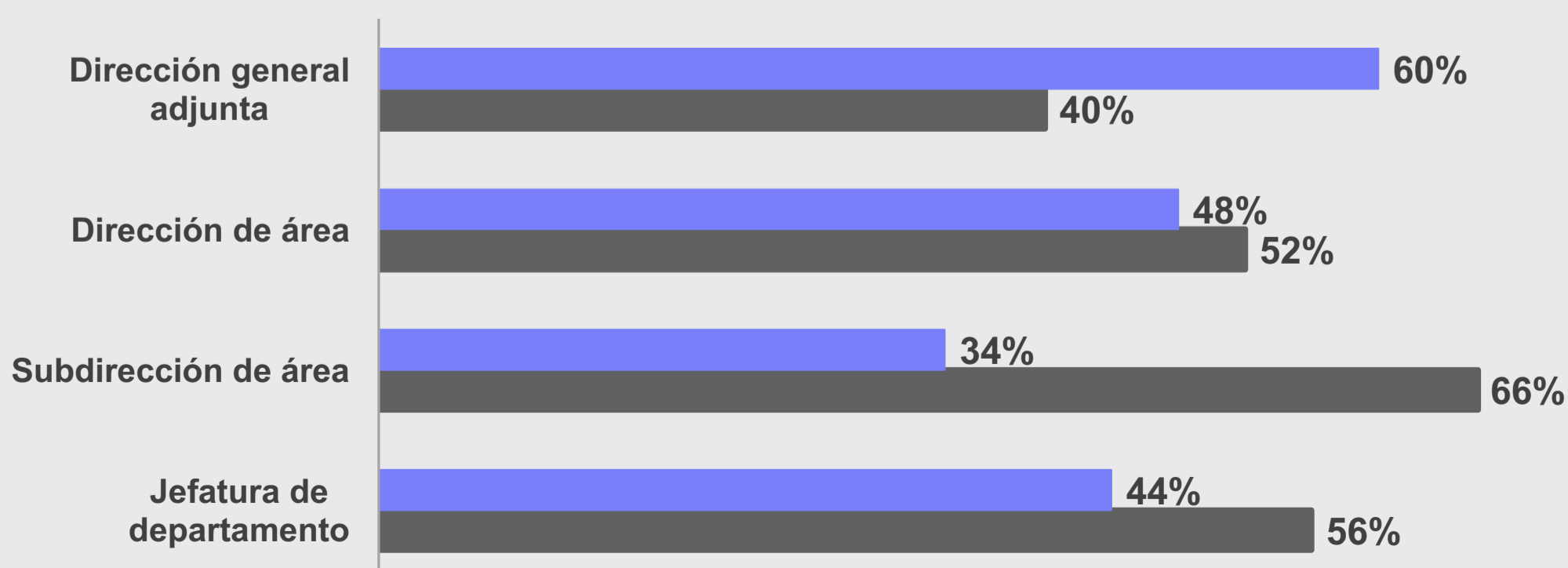


PUESTOS DE DIRECCIÓN MEDIA



44 de cada 100 puestos de dirección media son ocupados por mujeres.

Hay mas mujeres al frente de la dirección general adjunta, pero esta proporción disminuye en el resto de los puestos medios.

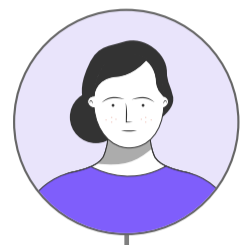


Fuente: elaborado por el IMCO con información de la Secretaría de la Función Pública. *El ingreso promedio se refiere a los puestos de mando y enlace.

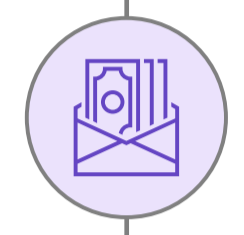
Mujeres en el Gobierno Federal Más allá de la foto

Secretaría de Salud

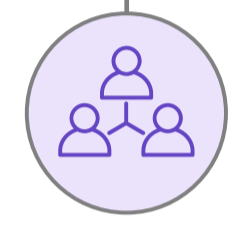
Titular: Jorge Alcocer Varela



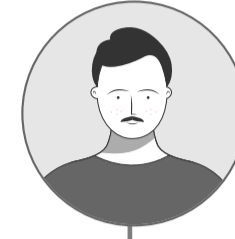
Mujeres



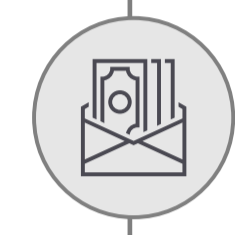
Ingreso promedio*
\$43,417



Plantilla laboral
8,128



Hombres

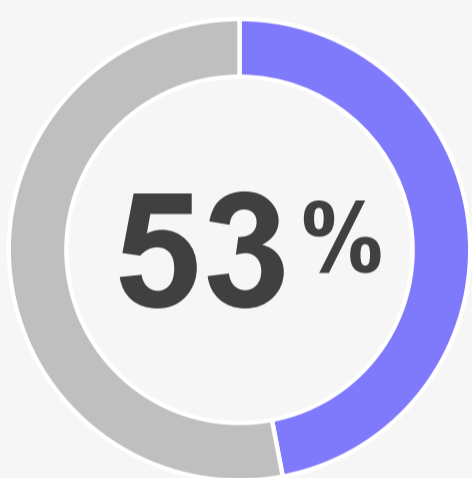


Ingreso promedio*
\$49,109



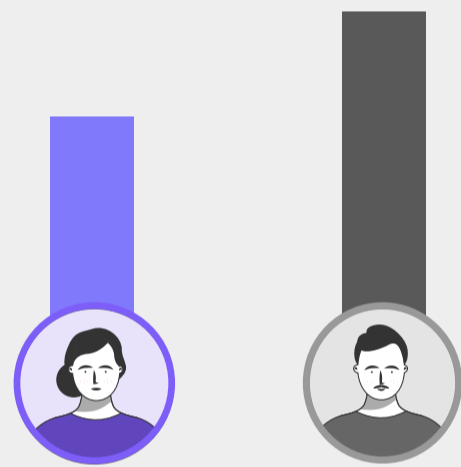
Plantilla laboral
7,120

PLANTILLA LABORAL



El 53% del personal que trabaja en Salud es mujer.

BRECHA SALARIAL



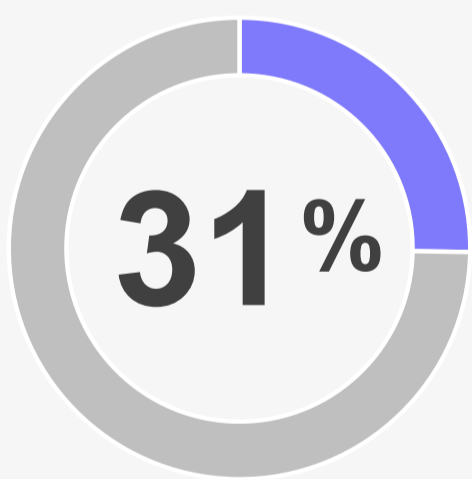
Una mujer gana **\$88 por cada \$100** que gana un hombre.

NO HAY SUBSECRETARIAS DE SALUD

-100%

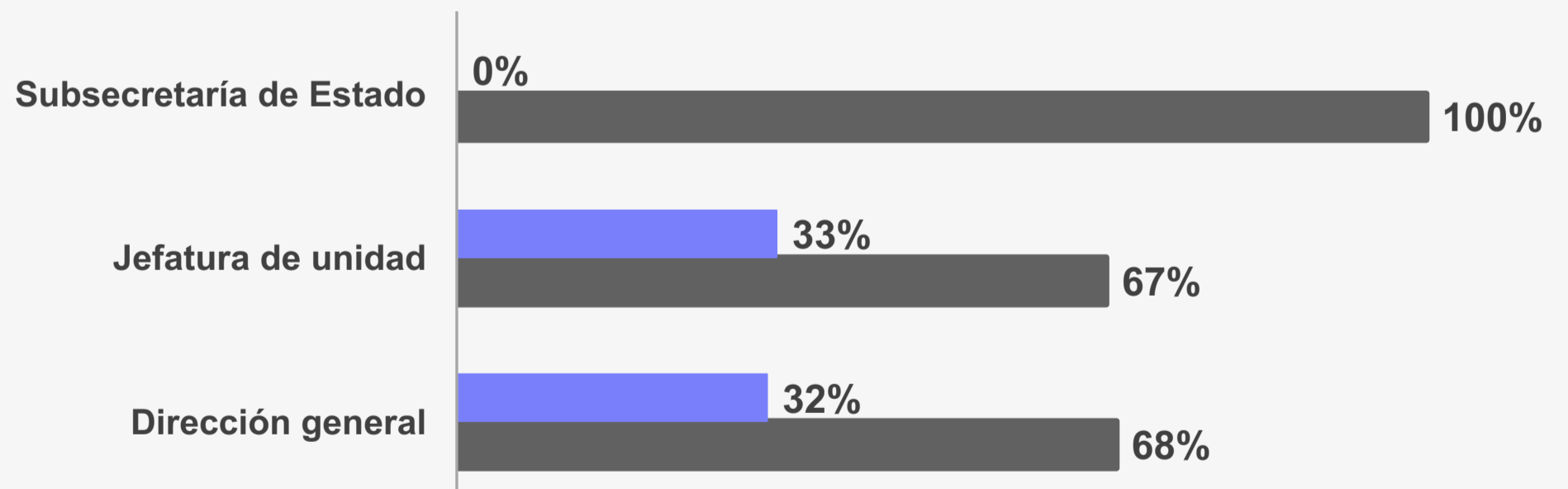
En Salud, el puesto con mayor brecha de género es la subsecretaría de Estado.

PUESTOS TITULARES

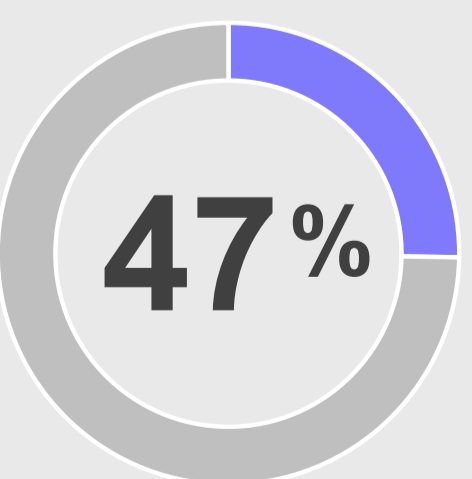


Las mujeres ocupan solo el 31% de los puestos directivos en la Secretaría de Salud.

No hay mujeres subsecretarias, y son pocas en las jefaturas y direcciones generales .

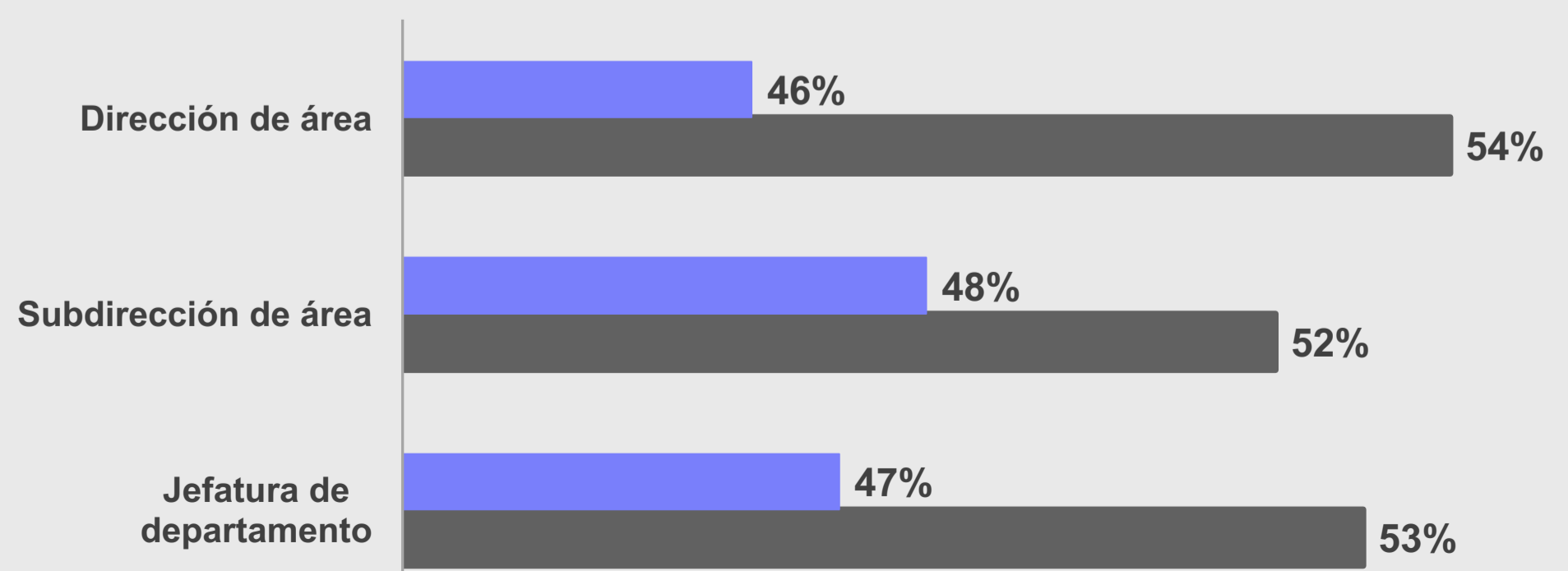


PUESTOS DE DIRECCIÓN MEDIA



47 de cada 100 puestos de dirección media son ocupados por mujeres.

Las subdirecciones de área tienen el mayor porcentaje de mujeres, el penúltimo nivel de mando.



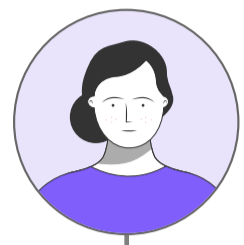
Fuente: elaborado por el IMCO con información de la Secretaría de la Función Pública. *El ingreso promedio se refiere a los puestos de mando y enlace.

Mujeres en el Gobierno Federal

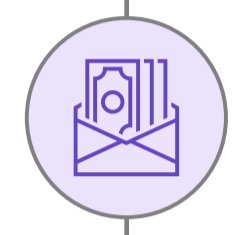
Más allá de la foto

Secretaría de la Función Pública

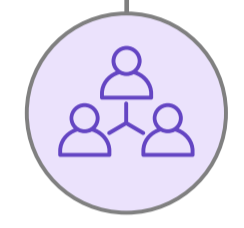
Titular: Irma Eréndira Sandoval



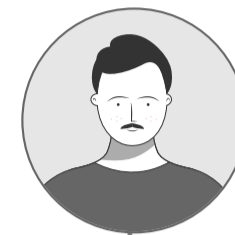
Mujeres



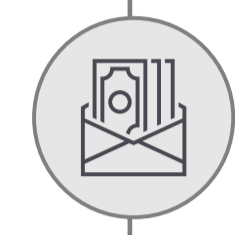
Ingreso promedio*
\$38,269



Plantilla laboral
948



Hombres

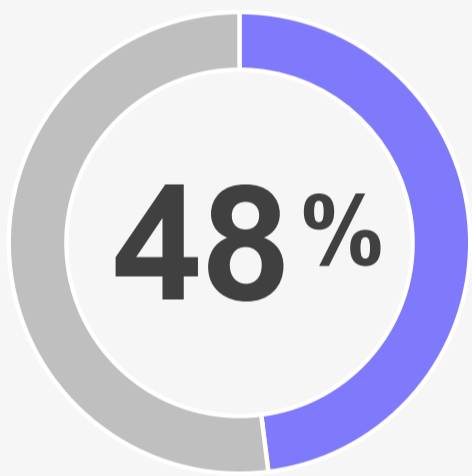


Ingreso promedio*
\$44,958



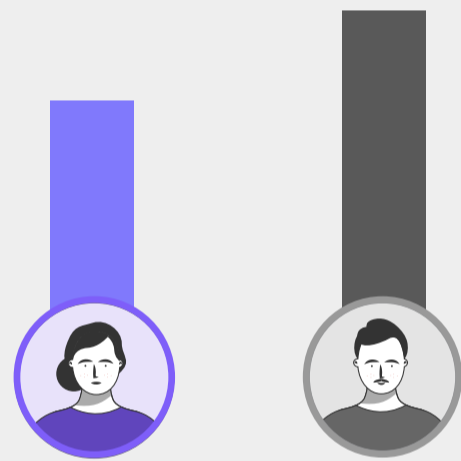
Plantilla laboral
1,007

PLANTILLA LABORAL



El 48% del personal que trabaja en la SFP es mujer.

BRECHA SALARIAL



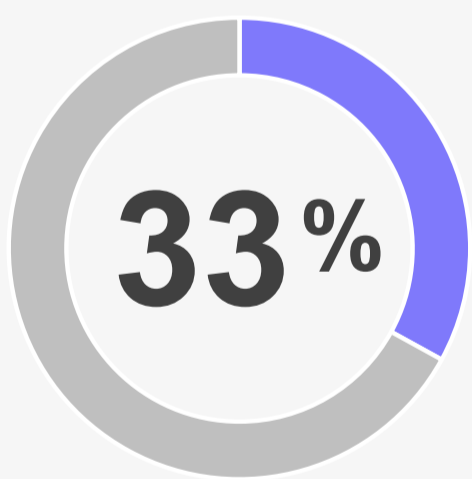
Una mujer gana **\$85 por cada \$100** que gana un hombre.

NO HAY SUBSECRETARIAS NI DIRECTORAS GENERALES ADJUNTAS

-100%

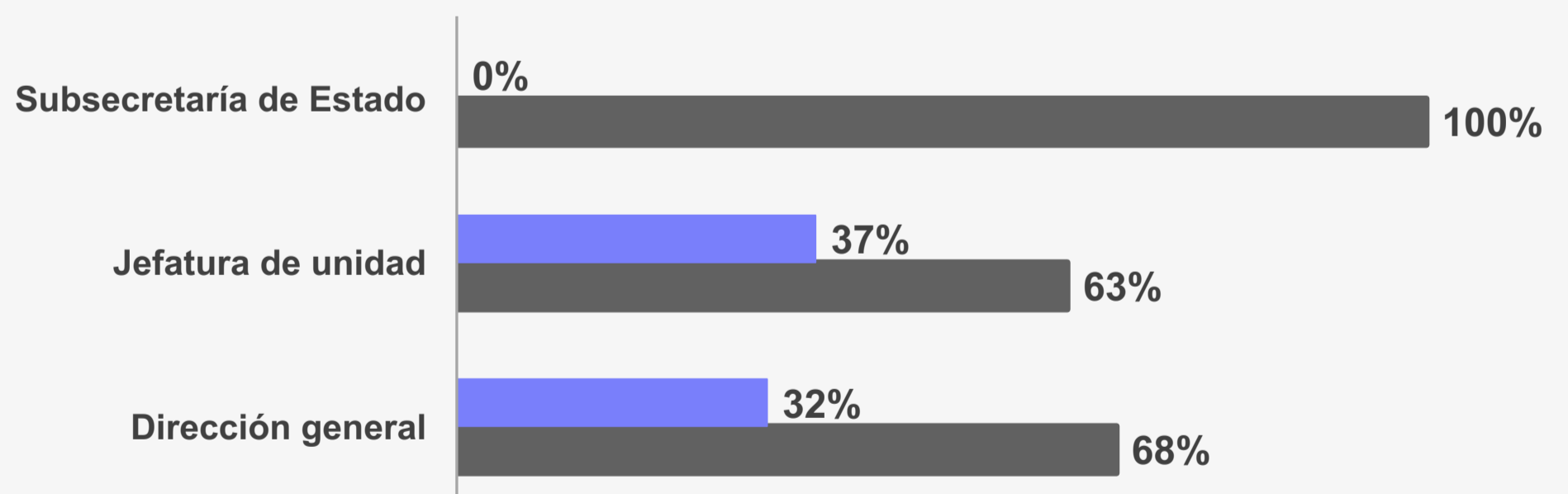
En la Función Pública, los puestos con mayor brecha de género son las subsecretarías y dirección general adjunta.

PUESTOS TITULARES

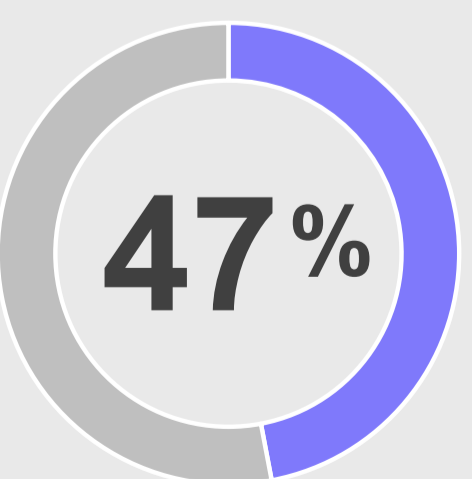


Las mujeres ocupan solo el 33% de los puestos directivos en la SFP.

No hay mujeres subsecretarias y la participación de las mujeres en las jefaturas y direcciones generales es baja.

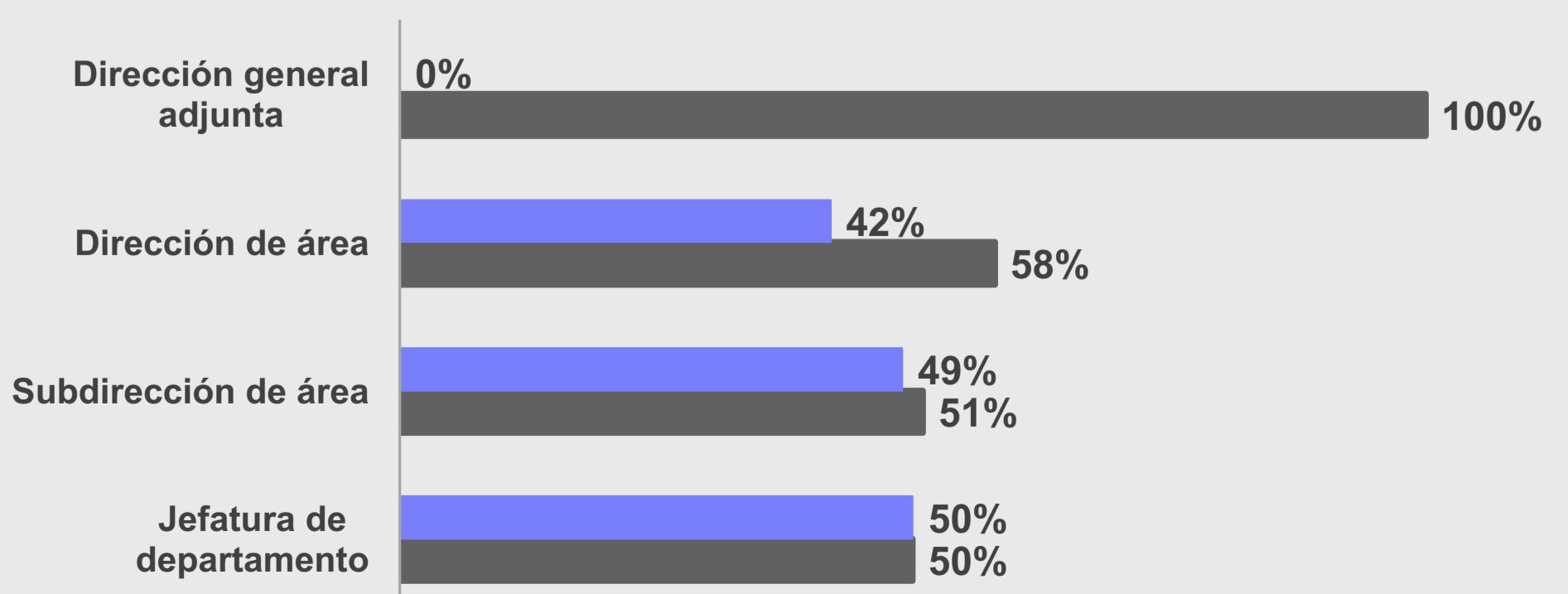


PUESTOS DE DIRECCIÓN MEDIA



47 de cada 100 puestos de dirección media son ocupados por mujeres.

Hay paridad en las subdirecciones de área y jefaturas de departamento, los últimos niveles de mando.

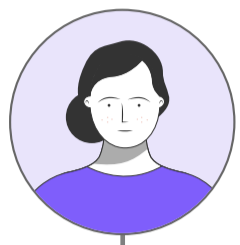


Fuente: elaborado por el IMCO con información de la Secretaría de la Función Pública. *El ingreso promedio se refiere a los puestos de mando y enlace.

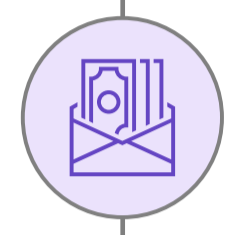
Mujeres en el Gobierno Federal Más allá de la foto

Secretaría de Turismo

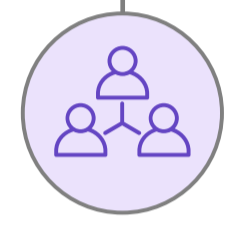
Titular: Miguel Torruco Marqués



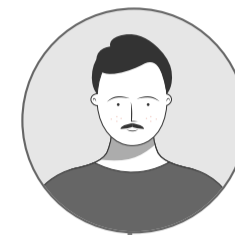
Mujeres



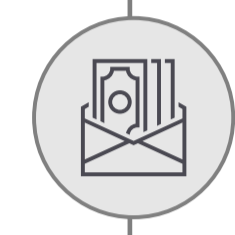
Ingreso promedio*
\$36,146



Plantilla laboral
311



Hombres

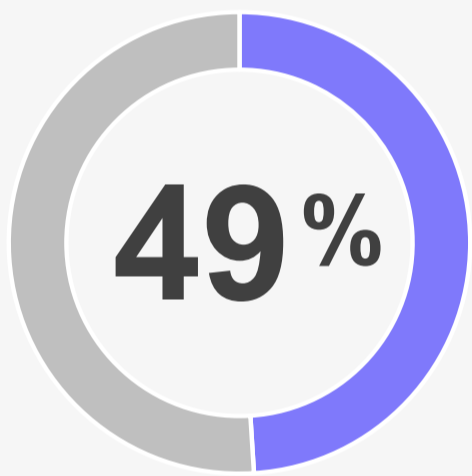


Ingreso promedio*
\$51,587



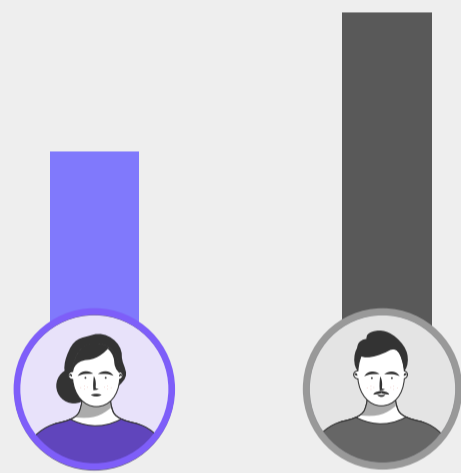
Plantilla laboral
318

PLANTILLA LABORAL



El 49% del personal que trabaja en Turismo es mujer.

BRECHA SALARIAL



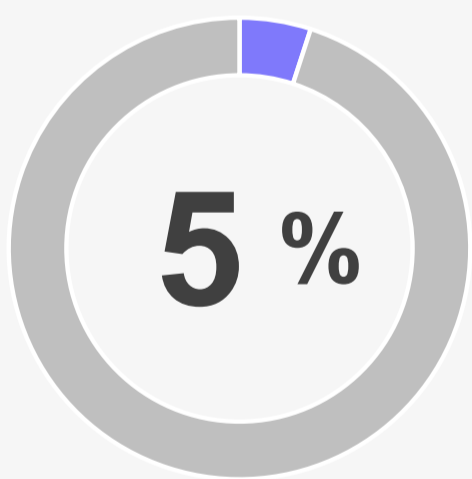
Una mujer gana **\$70 por cada \$100** que gana un hombre.

NO HAY DIRECTORAS GENERALES

-100%

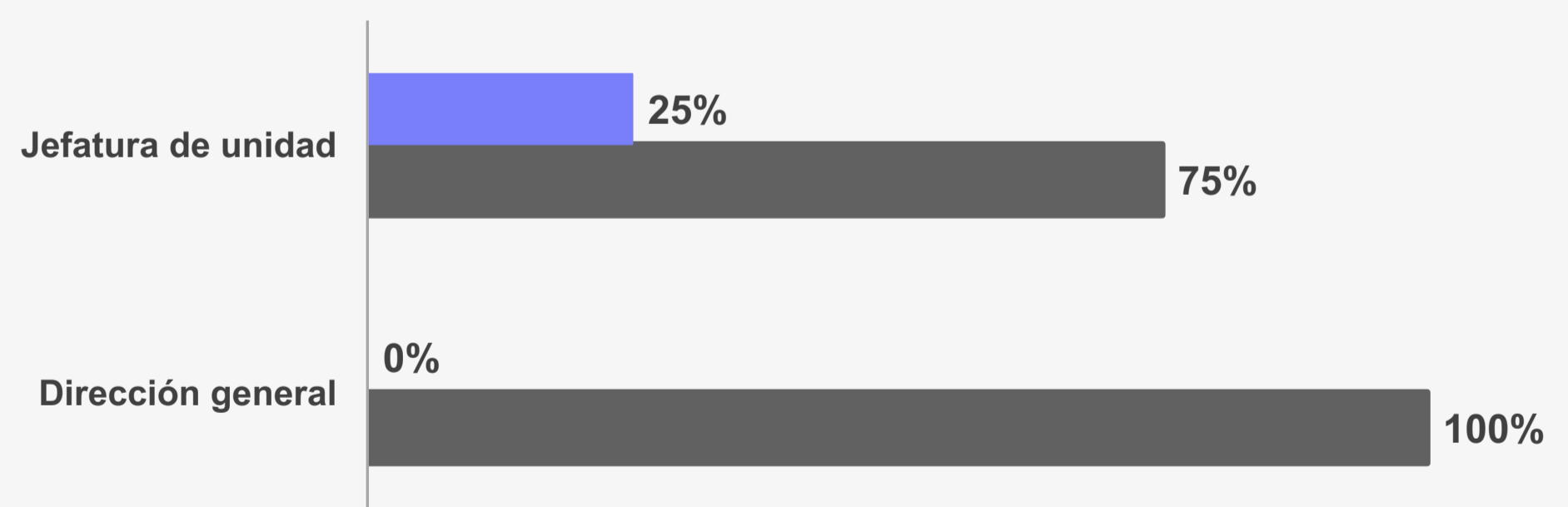
En Turismo, el puesto con mayor brecha de género es la dirección general.

PUESTOS TITULARES

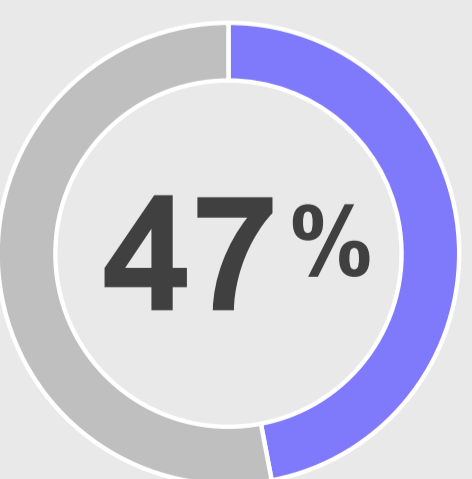


Las mujeres ocupan solo el 5% de los puestos directivos en Turismo.

Destaca la ausencia de mujeres en las direcciones generales, y poca representación en las jefaturas de unidad.

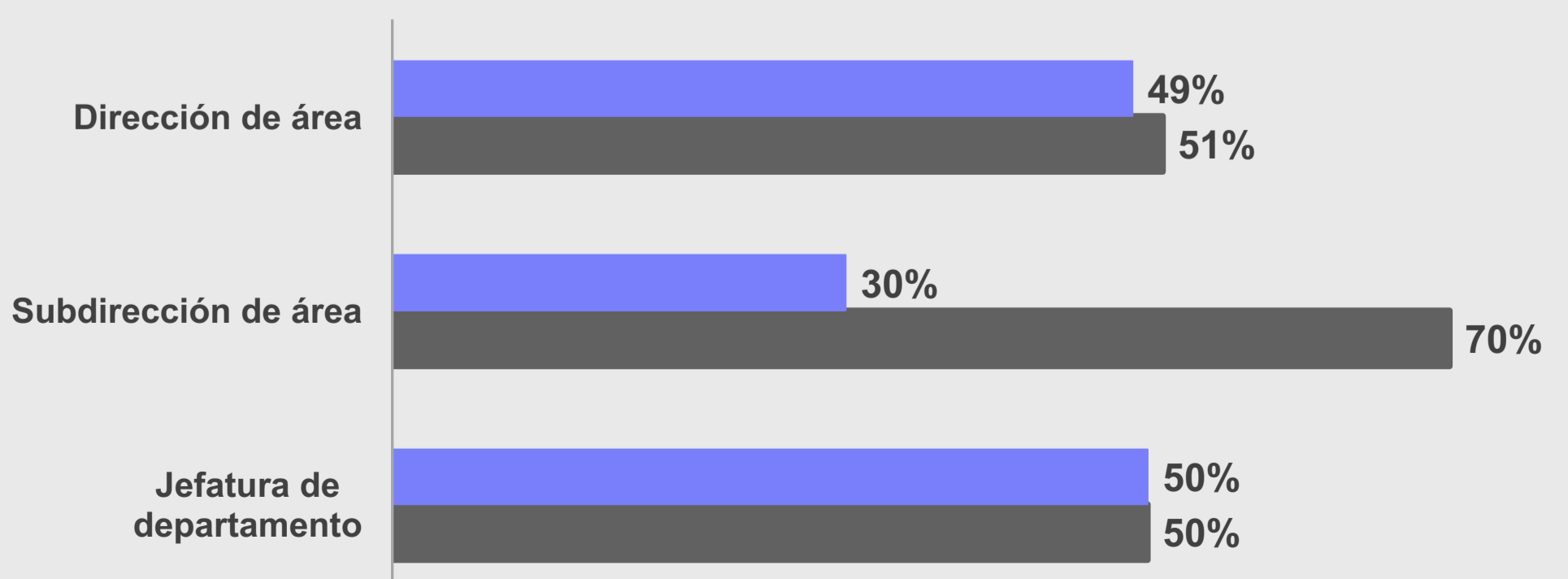


PUESTOS DE DIRECCIÓN MEDIA



47 de cada 100 puestos de dirección media son ocupados por mujeres.

Aunque hay paridad en las jefaturas de departamento, este es el último nivel de mando.

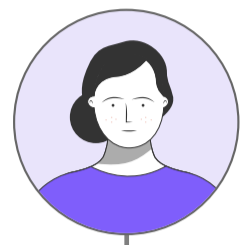


Fuente: elaborado por el IMCO con información de la Secretaría de la Función Pública. *El ingreso promedio se refiere a los puestos de mando y enlace.

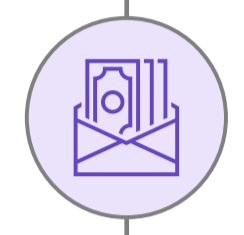
Mujeres en el Gobierno Federal Más allá de la foto

Secretaría de Economía

Titular: Tatiana Clouthier Carrillo



Mujeres



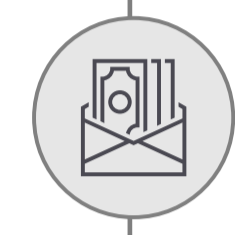
Ingreso promedio*
\$38,164



Plantilla laboral
1,487



Hombres

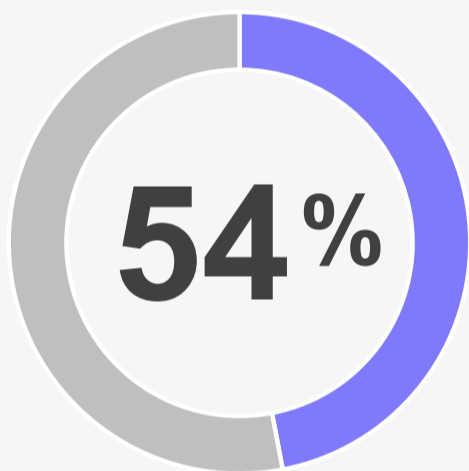


Ingreso promedio*
\$43,014



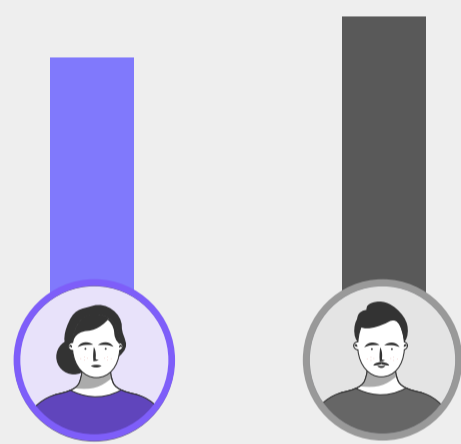
Plantilla laboral
1,251

PLANTILLA LABORAL



El 54% del personal que trabaja en Economía es mujer.

BRECHA SALARIAL



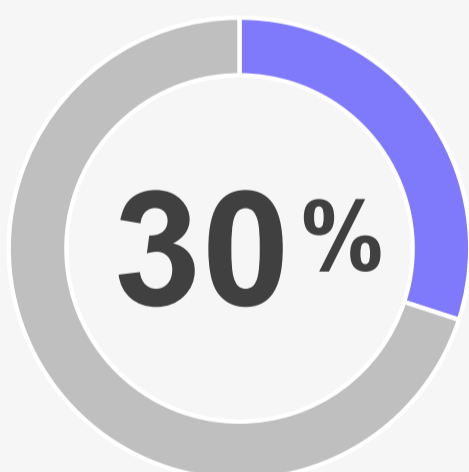
Una mujer gana **\$89 por cada \$100** que gana un hombre.

POR CADA 10 JEFES DE UNIDAD HAY UNA JEFA

-90 %

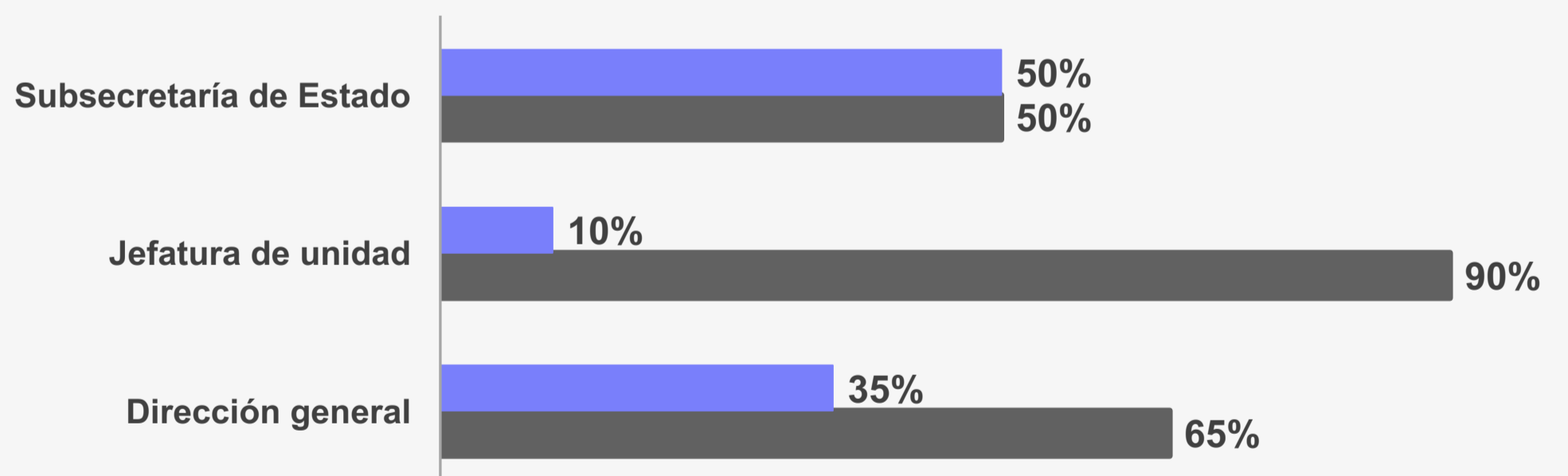
En Economía, el puesto con mayor brecha de género es la subsecretaría de Estado.

PUESTOS TITULARES

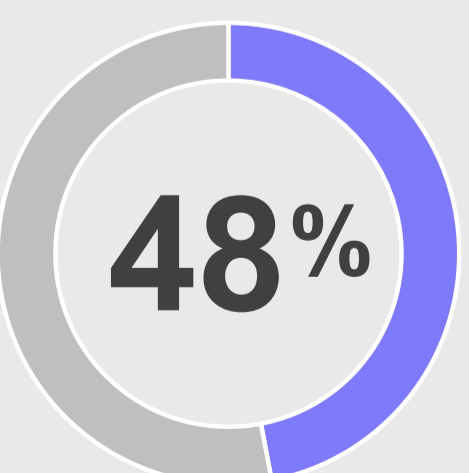


Las mujeres ocupan solo el 30% de los puestos directivos en Economía.

Hay paridad en las subsecretarías, pero son muy pocas en las jefaturas y direcciones generales.



PUESTOS DE DIRECCIÓN MEDIA



48 de cada 100 puestos de dirección media son ocupados por mujeres.

Hay paridad en las direcciones generales adjuntas y en el último nivel de mando: jefatura de departamento.



Fuente: elaborado por el IMCO con información de la Secretaría de la Función Pública. *El ingreso promedio se refiere a los puestos de mando y enlace.